

CARATTERISTICHE

Modello	BRICK - EWSETX16BRICK	
Frequenza portante	433.920 MHz	
Banda Europea ISM	433.05 MHz - 434.79 MHz	
Portante irradiata (E.R.P.)	0 dBm	
Modulazione	Digitale 00K (ON-OFF Keyng)	
Dimensioni	46x135x12 mm	
Temperatura d'esercizio	0°C + 50°C	
Numero canali	16	
trasmissione	Unidirezionale - Bidirezionale DEFAULT	



Ogni canale può comandare una automazione o gruppi di automazioni differenti. Il canale 0 è un comando sequenziale di tutti i canali.

PRODOTTI COMPATIBILI

unidirezionali :	centralina Martin, Sail, motori Runner RE e motori Runner RE-B
bidirezionali:	Runner REB, motori Runner REB-B

LEGENDA SIMBOLI

durante la trasmissione viene visualizzato nel display il comando impartito relativo al canale selezionato e l'eventuale simbolo batteria che indica che è scarica.

- ↑ salita
- stop
- ↓ discesa
- < > pulsante selezione canale

FRONTE TELECOMANDO

programmazione P2

sostituire batteria solo se uguale o equivalente, smaltire le batterie esauste in conformità alle norme vigenti

RETRO TELECOMANDO

TEMPI DI PRESSIONE



Premere il tasto per X secondi

STATO TRASMETTITORE

N Trasmettitore nuovo non memorizzato

P Trasmettitore già memorizzato

CONFERMA OPERAZIONE



ALIMENTAZIONE MOTORE / CENTRALE



Togliere alimentazione



Dare alimentazione

CONVERTIRE IL TELECOMANDO DA BIDIREZIONALE A UNIDIREZIONALE E VICEVERSA

premere e mantenere premuto il tasto P2 e montare la batteria

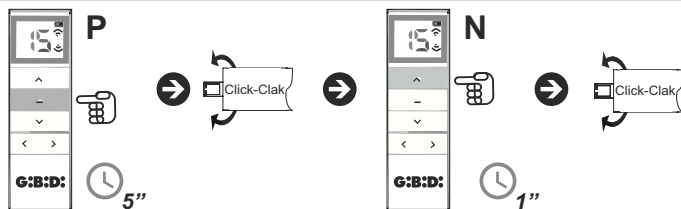
MEMORIZZAZIONE DEL TRASMETTITORE IN UN MOTORE RUNNER RE (UNIDIREZIONALE)

A - Memorizzazione del primo trasmettitore su un motore RUNNER RE

N

4''

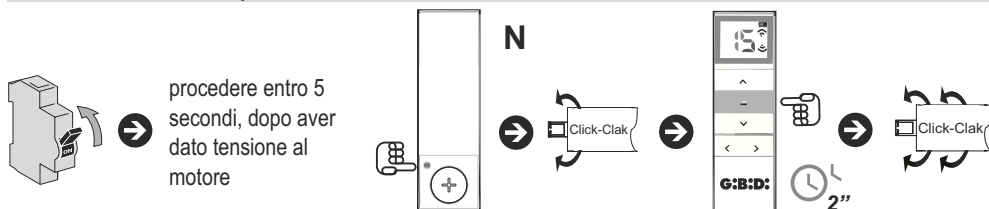
B - Memorizzazione Nuovo trasmettitore attraverso un telecomando già memorizzato in un motore RUNNER RE



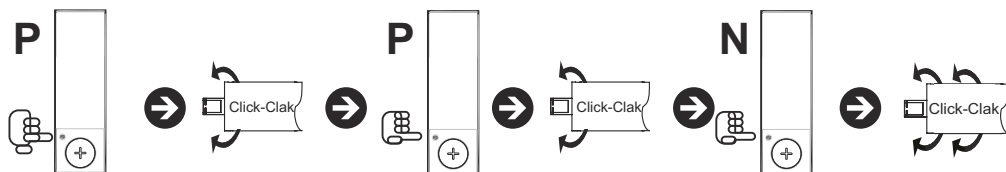
! per tutte le altre memorizzazioni / funzioni riferite ai dispositivi unidirezionali, fare riferimento alle istruzioni del motore o della centralina abbinata

MEMORIZZAZIONE DEL TRASMETTITORE IN UN MOTORE RUNNER REB (BIDIREZIONALE)

A - Memorizzazione del primo trasmettitore su un motore RUNNER REB



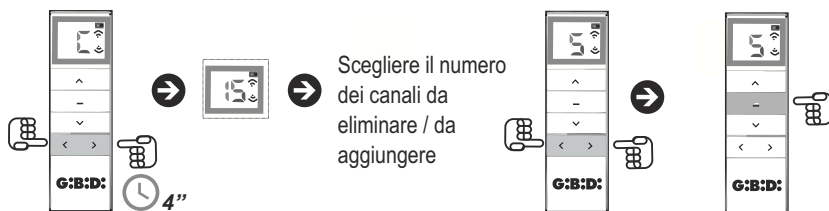
B - Memorizzazione Nuovo trasmettitore attraverso un telecomando già memorizzato in un motore RUNNER REB



! per tutte le altre memorizzazioni / funzioni riferite ai dispositivi bidirezionali, fare riferimento alle istruzioni del motore o della centralina abbinata

LIMITAZIONE DEL NUMERO DEI CANALI

E' possibile limitare prima e ricaricare dopo (se necessario) il numero dei canali attivi del trasmettitore



Dichiarazione del fabbricante UE:

La dichiarazione di conformità UE è disponibile all' indirizzo internet <http://conformity.gibidi.com>

GI.BI.DI. S.r.l. si riserva la facoltà di modificare i dati tecnici senza avviso, in funzione dell'evoluzione del prodotto



GI.BI.DI. S.r.l.
Via Abetone Brennero, 177/B
46025 Poggio Rusco (MN) - ITALY
www.gibidi.com

Tel. +39.0386.52.20.11
Fax +39.0386.52.20.31
E-mail: info@gibidi.com
Numero Verde: 800.290156

Cod. AIC8198 - 01/23- Rev. 00

G:B:D: