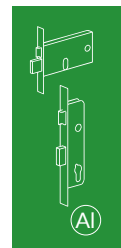
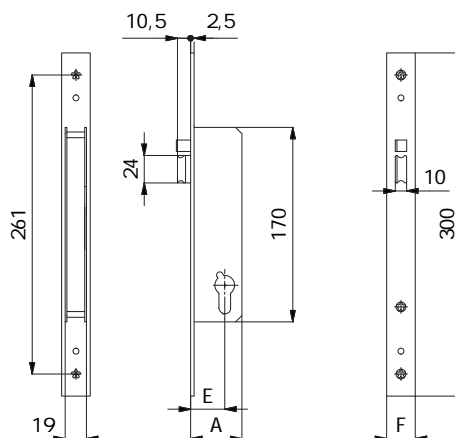
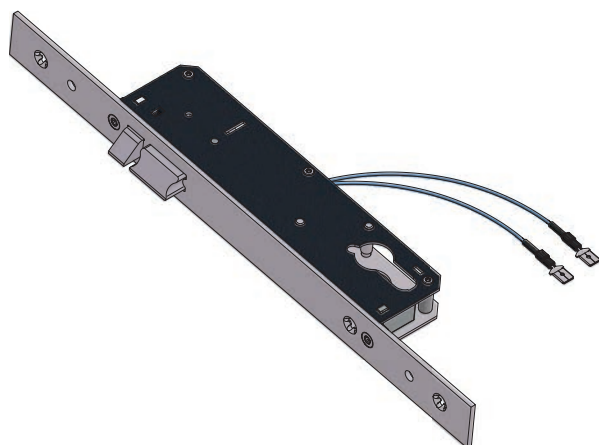




SCROCCO - LATCH BOLT



CARATTERISTICHE COSTRUTTIVE: Scatola e coperchio in acciaio zincato e plastificato - Frontale in acciaio inox - Scrocco in lega speciale nichelata - Pistone di ricarica in acciaio nichelato - Bobina cod. 039 (12V-10W a.c./d.c.) CE.

FUNZIONAMENTO: Scrocco comandato dalla chiave, dal comando elettrico a distanza o dal pulsante meccanico cod. 058 - Il funzionamento è garantito anche in mancanza di corrente.

FERMO A GIORNO: Con il pulsante meccanico cod. 059 è consentito il bloccaggio dell'elettroserratura in posizione di "aperto".

MANO: Reversibile.

PARTI IN DOTAZIONE: Sottofrontale cod. 0623 N (frontale 25 mm) oppure 2 cod. 0625 N (frontale 22 mm), viti di fissaggio in acciaio inox, istruzioni di montaggio.

Per serie 1409: 2 borchie cod. 0120 N, vite cilindro

Per serie 4409: Cilindro a spillo cod. 4052 o 4052/1 (con chiavi lunghe), 3 chiavi, 2 borchie cod. 0441 N

CONSTRUCTIVE FEATURES: Zinc and plastic plated steel case and cover - Stainless steel forend - Nickel-plated special alloy latch bolt - Nickel-plated steel piston - Coil set cod. 039 (12V-10W a.c./d.c.) CE.

WORKING: Key, remote control or push-button cod. 058 driven latch bolt - Working is assured also without current.

HOLD OPEN DEVICE: With push-button cod. 059, it is possible to block the electric lock in its "open" position.

HAND: Reversible.

PROVIDED WITH: Forend spacer cod. 0623 N (forend 25 mm) or 2 cod. 0625 N (forend 22 mm), stainless steel fixing screws, assembling instructions.

For series 1409: 2 roses cod.0120 N, cylinder screw

For series 4409: Cross key cylinder cod.4052 or 4052/1 (with long keys), 3 keys, 2 roses cod.0441 N

COD.	E	F	A	mandate throws	cilindro cylinder	chiave key	kg		
1409.25.25	25	25	40	-			0,61	1	5
1409.25.22	25	22	40	-			0,59	1	5
1409.30.25	30	25	45	-		-	0,64	1	5
1409.30.22	30	22	45	-		0,62	1	5	
1409.35.25	35	25	50	-			0,68	1	5
1409.35.22	35	22	50	-			0,66	1	5
4409.25.25	25	25	40	-			0,70	1	5
4409.25.22	25	22	40	-			0,68	1	5
4409.30.25	30	25	45	-	cod. 4052	cod. 4100	0,73	1	5
4409.30.22	30	22	45	-			0,71	1	5
4409.35.25	35	25	50	-			0,77	1	5
4409.35.22	35	22	50	-			0,75	1	5
44**/1.***	-	-	-	-	cod. 4052/1	cod. 4101	+ 0,02	-	-