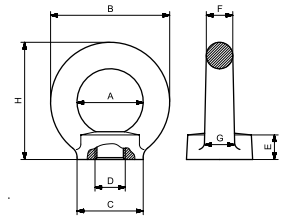


## A554

STAINLESS STEEL EYE NUT DIN 582 - Steel AISI 304/316 - Forged



Size	A	B	C	E	F	G	H	L	Λ	†	Max tightening torque	Weight	
	mm	mm	mm	mm	mm	mm	mm	mm	Kg	45° SWL Kg	90° SWL Kg	Nm	Kg
M 6	20	36	20	8,5	8	10	36	75	55	38	3,5	0,05	
M 8	20	36	20	8,5	8	10	36	140	100	70	8	0,05	
M 10	25	45	25	10	10	12	45	230	170	115	16	0,09	
M 12	30	54	30	11	12	14	53	340	240	170	28	0,16	
SIMILAR TO DIN M 14	30	54	30	11	12	14	53	500	240	170	45	0,15	
M 14	35	63	35	13	14	16	62	490	350	245	45	0,24	
M 16	35	63	35	13	14	16	62	700	500	350	70	0,24	
SIMILAR TO DIN M 18	35	63	35	13	14	16	62	930	500	350	95	0,23	
M 18	40	72	40	16	16	19	71	850	600	425	95	0,37	
M 20	40	72	40	16	16	19	71	1200	860	600	135	0,36	
SIMILAR TO DIN M 22	40	72	40	16	16	19	71	1500	860	600	182	0,35	
M 22	50	90	50	20	20	24	90	1400	1000	700	182	0,73	
M 24	50	90	50	20	20	24	90	1800	1290	900	230	0,72	
M 30	60	108	65	25	24	28	109	3200	2300	1600	465	1,32	

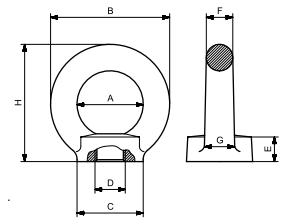


## A554

GOLFARE FEMMINA DIN 582 IN ACCIAIO INOX - Acciaio AISI 304/316 - Forgiato



Misura	A	B	C	E	F	G	H	L	Λ	†	Coppia Max di serraggio	Peso	
	mm	mm	mm	mm	mm	mm	mm	mm	Kg	45° SWL Kg	90° SWL Kg	Nm	Kg
M 6	20	36	20	8,5	8	10	36	75	55	38	3,5	0,05	
M 8	20	36	20	8,5	8	10	36	140	100	70	8	0,05	
M 10	25	45	25	10	10	12	45	230	170	115	16	0,09	
M 12	30	54	30	11	12	14	53	340	240	170	28	0,16	
SIMILE A DIN M 14	30	54	30	11	12	14	53	500	240	170	45	0,15	
M 14	35	63	35	13	14	16	62	490	350	245	45	0,24	
M 16	35	63	35	13	14	16	62	700	500	350	70	0,24	
SIMILE A DIN M 18	35	63	35	13	14	16	62	930	500	350	95	0,23	
M 18	40	72	40	16	16	19	71	850	600	425	95	0,37	
M 20	40	72	40	16	16	19	71	1200	860	600	135	0,36	
SIMILE A DIN M 22	40	72	40	16	16	19	71	1500	860	600	182	0,35	
M 22	50	90	50	20	20	24	90	1400	1000	700	182	0,73	
M 24	50	90	50	20	20	24	90	1800	1290	900	230	0,72	
M 30	60	108	65	25	24	28	109	3200	2300	1600	465	1,32	

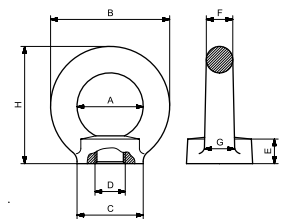


## A554

ANNEAU DE LEVAGE DIN 582 EN ACIER INOX - Acier AISI 304/316 - Forgé



Mesure	A	B	C	E	F	G	H	L	Λ	†	Max couple de serrage	Poids	
	mm	mm	mm	mm	mm	mm	mm	mm	Kg	45° SWL Kg	90° SWL Kg	Nm	Kg
M 6	20	36	20	8,5	8	10	36	75	55	38	3,5	0,05	
M 8	20	36	20	8,5	8	10	36	140	100	70	8	0,05	
M 10	25	45	25	10	10	12	45	230	170	115	16	0,09	
M 12	30	54	30	11	12	14	53	340	240	170	28	0,16	
SIMILAIRE A DIN M 14	30	54	30	11	12	14	53	500	240	170	45	0,15	
M 14	35	63	35	13	14	16	62	490	350	245	45	0,24	
M 16	35	63	35	13	14	16	62	700	500	350	70	0,24	
SIMILAIRE A DIN M 18	35	63	35	13	14	16	62	930	500	350	95	0,23	
M 18	40	72	40	16	16	19	71	850	600	425	95	0,37	
M 20	40	72	40	16	16	19	71	1200	860	600	135	0,36	
SIMILAIRE A DIN M 22	40	72	40	16	16	19	71	1500	860	600	182	0,35	
M 22	50	90	50	20	20	24	90	1400	1000	700	182	0,73	
M 24	50	90	50	20	20	24	90	1800	1290	900	230	0,72	
M 30	60	108	65	25	24	28	109	3200	2300	1600	465	1,32	

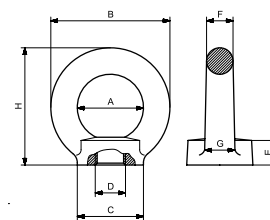


## A554

RINGMUTTERN DIN 582 AUS ROSTFREIEM STAHL - Stahl AISI 304/316 - Geschmiedet



Abmessung	A	B	C	E	F	G	H	L	Λ	†	Max Drehmoment	Gewicht	
	mm	mm	mm	mm	mm	mm	mm	mm	Kg	Kg	Kg	Kg	
M 6	20	36	20	8,5	8	10	36	75	55	38	3,5	0,05	
M 8	20	36	20	8,5	8	10	36	140	100	70	8	0,05	
M 10	25	45	25	10	10	12	45	230	170	115	16	0,09	
M 12	30	54	30	11	12	14	53	340	240	170	28	0,16	
ÄHNLICH DIN	M 14	30	54	30	11	12	14	53	500	240	170	45	0,15
M 14	35	63	35	13	14	16	62	490	350	245	45	0,24	
M 16	35	63	35	13	14	16	62	700	500	350	70	0,24	
ÄHNLICH DIN	M 18	35	63	35	13	14	16	62	930	500	350	95	0,23
M 18	40	72	40	16	16	19	71	850	600	425	95	0,37	
M 20	40	72	40	16	16	19	71	1200	860	600	135	0,36	
ÄHNLICH DIN	M 22	40	72	40	16	16	19	71	1500	860	600	182	0,35
M 22	50	90	50	20	20	24	90	1400	1000	700	182	0,73	
M 24	50	90	50	20	20	24	90	1800	1290	900	230	0,72	
M 30	60	108	65	25	24	28	109	3200	2300	1600	465	1,32	

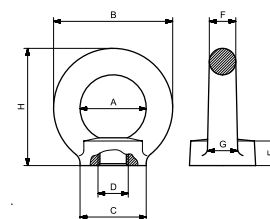


## A554

ANILLA DE ELEVACIÓN HEMBRA DIN 582 DE ACERO INOXIDABLE - Acero AISI 304/316 - Forjado



Medida	A	B	C	E	F	G	H	L	Λ	†	Par máx. de apriete	Peso	
	mm	mm	mm	mm	mm	mm	mm	mm	Kg	Kg	Nm	Kg	
M 6	20	36	20	8,5	8	10	36	75	55	38	3,5	0,05	
M 8	20	36	20	8,5	8	10	36	140	100	70	8	0,05	
M 10	25	45	25	10	10	12	45	230	170	115	16	0,09	
M 12	30	54	30	11	12	14	53	340	240	170	28	0,16	
SIMILAR ADIN	M 14	30	54	30	11	12	14	53	500	240	170	45	0,15
M 14	35	63	35	13	14	16	62	490	350	245	45	0,24	
M 16	35	63	35	13	14	16	62	700	500	350	70	0,24	
SIMILAR ADIN	M 18	35	63	35	13	14	16	62	930	500	350	95	0,23
M 18	40	72	40	16	16	19	71	850	600	425	95	0,37	
M 20	40	72	40	16	16	19	71	1200	860	600	135	0,36	
SIMILAR ADIN	M 22	40	72	40	16	16	19	71	1500	860	600	182	0,35
M 22	50	90	50	20	20	24	90	1400	1000	700	182	0,73	
M 24	50	90	50	20	20	24	90	1800	1290	900	230	0,72	
M 30	60	108	65	25	24	28	109	3200	2300	1600	465	1,32	



## A554

OLHAL COM ROSCA FÊMEA INOX DIN 582 - Aço AISI 304/316 - Forjado



Medida	A	B	C	E	F	G	H	L	Λ	†	Binário máx. de aperto	Peso	
	mm	mm	mm	mm	mm	mm	mm	mm	Kg	Kg	Nm	Kg	
M 6	20	36	20	8,5	8	10	36	75	55	38	3,5	0,05	
M 8	20	36	20	8,5	8	10	36	140	100	70	8	0,05	
M 10	25	45	25	10	10	12	45	230	170	115	16	0,09	
M 12	30	54	30	11	12	14	53	340	240	170	28	0,16	
PARECIDO COM DIN	M 14	30	54	30	11	12	14	53	500	240	170	45	0,15
M 14	35	63	35	13	14	16	62	490	350	245	45	0,24	
M 16	35	63	35	13	14	16	62	700	500	350	70	0,24	
PARECIDO COM DIN	M 18	35	63	35	13	14	16	62	930	500	350	95	0,23
M 18	40	72	40	16	16	19	71	850	600	425	95	0,37	
M 20	40	72	40	16	16	19	71	1200	860	600	135	0,36	
PARECIDO COM DIN	M 22	40	72	40	16	16	19	71	1500	860	600	182	0,35
M 22	50	90	50	20	20	24	90	1400	1000	700	182	0,73	
M 24	50	90	50	20	20	24	90	1800	1290	900	230	0,72	
M 30	60	108	65	25	24	28	109	3200	2300	1600	465	1,32	

