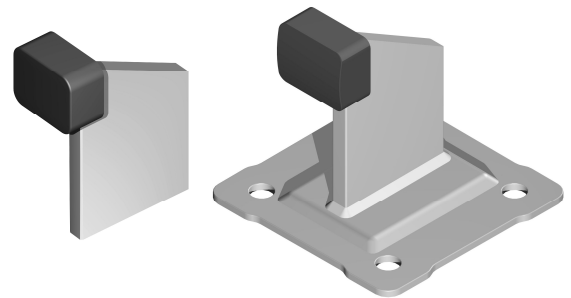


SCHEDA TECNICA BATTENTI D'ARRESTO

Descrizione

Battenti d'arresto in acciaio zincato o inox per portoni scorrevoli con tappo in plastica per smorzamento acustico. Fissaggio a terra tramite viti (non incluse) o saldatura secondo il modello.



Caratteristiche Tecniche

Nella tabella è riportato il peso massimo del portone in kg per ciascun articolo, a velocità normale di utilizzo nel caso di azionamento automatizzato (0.18m/s) o manuale (0.7m/s). Dal grafico a fianco si può ricavare il peso massimo del portone per ciascun articolo, per velocità diverse da quelle in tabella.

Articolo	Autom. (0,18m/s)	Manuale (0,7m/s)
VA4102.101	550	45
VA4102.108	2000	160
VA4102.121	3500	270
VA4101.092	3200	260
VA4101.115	10000	950

Famiglia articoli
VA4101-VA4102

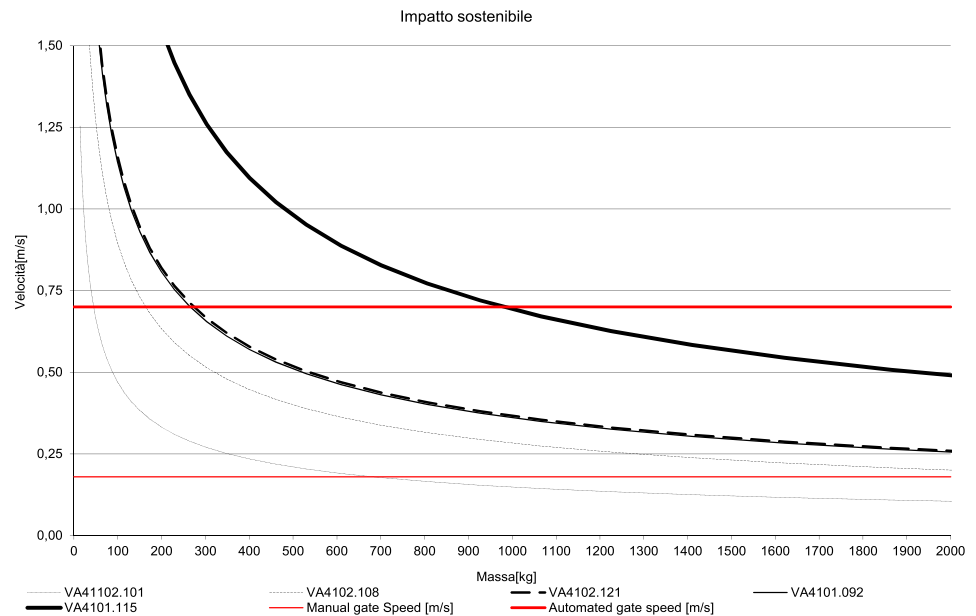
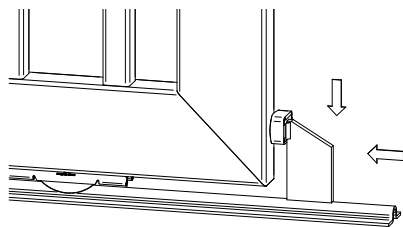


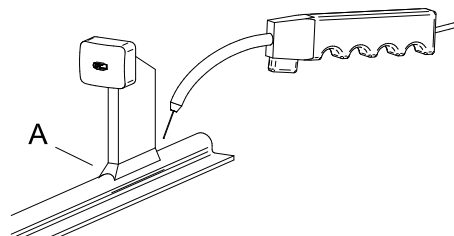
Grafico valido anche per codici con variante inox

Sequenza di Montaggio



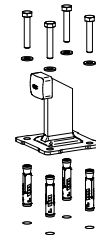
1) Posizionare il battente al portone nella posizione in cui deve trovarsi alla fine del movimento.

Tipo a saldare



2) Assicurarsi che la zona di saldatura sia pulita e che possa resistere agli urti trasmessi dal battente. Eseguire una saldatura continua su tutto il contorno del battente. Curare in particolare la saldatura nel punto A.

Tipo con piastra



3) Assicurarsi che la zona di fissaggio resista agli urti trasmessi dal battente. Segnare e fare i fori, inserire i tasselli e poi fissare con viti classe 8.8

Manutenzione

Per mantenere questo articolo in condizioni di efficienza e sicurezza ottimali è sufficiente:

- Tipo a saldare:** assicurarsi che la saldatura sia stata eseguita a regola d'arte. Controllare periodicamente che la solidità del fissaggio non sia stata compromessa da crepe sulla saldatura, ruggine o altro.
- Tipo con piastra:** utilizzare viti con classe di resistenza non inferiore a 8.8, assicurarsi dopo aver eseguito alcune sequenze di apertura e chiusura che non siano allentate. Controllare periodicamente che non si verifichino allentamenti.
- Nel caso in cui il battente venga colpito da veicoli in movimento o riceva degli urti assicurarsi che non sia stato piegato o compromesso il fissaggio.



Attenzione: una installazione non conforme alla procedura illustrata o l'omissione delle corrette operazioni di manutenzione possono causare il deragliamento del portone, compromettendo la sicurezza di cose e persone adiacenti.