

APSE/A

Pressore filettato a sfera e molla

Threaded ball spring plunger

Presor roscado a esfera y resorte



Descrizione

Corpo filettato con testa a cava esagonale.

Threaded body with hexagon socket head.

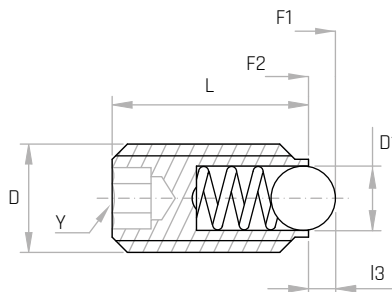
Cuerpo roscado con cabeza Allen

Materiale

Corpo filettato in acciaio brunito. Sfera e molla in acciaio inox AISI 303.

Threaded burnished steel body. Stainless steel ball and spring (AISI 303).

Cuerpo roscado de acero pavonado. Esfera y resorte de acero inoxidable (AISI 303).



Codice	Modello	L mm	l3 mm	D1 mm	D	Y mm	F1 N	F2 N	Peso gr.
7747900	APSE/ 9A	9	0,5	1,5	M3	1,5	2	3	0,1
7747903	APSE/10A	10	0,8	2,5	M4	2	4	10	0,2
7747906	APSE/14A	14	0,9	3	M5	3	6	11	1,1
7747909	APSE/15A	15	1,0	3,5	M6	3	9	13	1,2
7747912	APSE/16A	16	1,5	5	M8	4	15	30	3
7747915	APSE/23A	23	2,0	6	M10	5	20	35	8
7747918	APSE/26A	26	2,5	8	M12	6	30	55	12
7747921	APSE/33A	33	3,5	10	M16	8	65	125	30
7747924	APSE/43A	43	4,5	12	M20	10	80	160	63
7747927	APSE/48A	48	5,5	15	M24	12	90	180	98
7747901	APSE/9AR	9	0,5	1,5	M3	1,5	5	7	0,1
7747904	APSE/10AR	10	0,8	1,5	M4	2	12	22	0,2
7747907	APSE/14AR	14	0,9	3	M5	3	19	30	1,1
7747910	APSE/15AR	15	1,0	3,5	M6	3	28	40	1,2
7747913	APSE/16AR	16	1,5	5	M8	4	47	73	3
7747916	APSE/23AR	23	2,0	6	M10	5	66	100	8
7747919	APSE/26AR	26	2,5	8	M12	6	66	120	12
7747922	ASPE/33AR	33	3,5	10	M16	8	90	180	30
7747925	APSE/43AR	43	4,5	12	M20	10	115	240	63
7747928	APSE/48AR	48	5,5	15	M24	12	130	270	98

NOTE: Disponibile anche in versione con molla rinforzata (R). F1: Pressione molla precarico. F2: Pressione molla carico max.

Available also with heavy end-force spring (R). F1: Spring pressure preload. F2: Spring pressure max load.

Disponibile también en la versión con resorte reforzado (R). F1: Presión de resorte precarga. F2: Presión de resorte carga máxima.