

## C/A

**Cerniera**  
**Hinge / Bisagra**



### Descrizione

**Foro liscio passante.**

Smooth through hole.

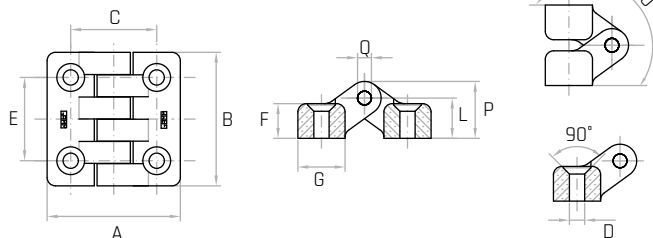
Agujero liso pasante.

### Materiale

**Poliammide rinforzato nero, finitura opaca. Perno in acciaio inox AISI 304.**

Black reinforced, nylon plastic. Stainless steel stud (AISI 304).

Poliamida reforzada negro, acabado mate. Perno de acero inoxidable (AISI 304).



Codice	Modello	A mm	B mm	C mm	E mm	F mm	G mm	L mm	P mm	Q mm	D mm	Vite Screw Tornillo	CC Nm	Peso gr.
6388005	<b>C32/A Ø4,2</b>	32	32	20	20	7	12	8,5	12,5	3	<b>Ø4,2</b>	M4	2	9
6388010	<b>C40/A Ø4,2</b>	40	40	25,5	25,5	10	14	11,5	16,5	4	<b>Ø4,2</b>	M4	2	19
6388020	<b>C48/A Ø5,5</b>	48	48	31	30	12,5	17	14,5	20,5	5	<b>Ø5,5</b>	M5	5	33
6388030	<b>C65/A Ø6,5</b>	65	65	40	40	14	24	17	25	6	<b>Ø6,5</b>	M6	10	65
6388040	<b>C98/A Ø10,5</b>	98	98	63	60	21	35	25	37	8	<b>Ø10,5</b>	M10	30	211

**NOTE:** CC = coppia massima di serraggio consigliata. Si forniscono, per quantità adeguate, in colori diversi.

CC = maximum tightening torque suggested. For certain minimum quantities, custom colors available upon request.

CC = par máximo de apriete recomendado. Por cantidad apropiada, disponible también en colores diferentes.