

MF

Maniglia / Handle / Asa



Descrizione

Foro passante per vite a testa cilindrica.

Through hole for cylindrical head screw.

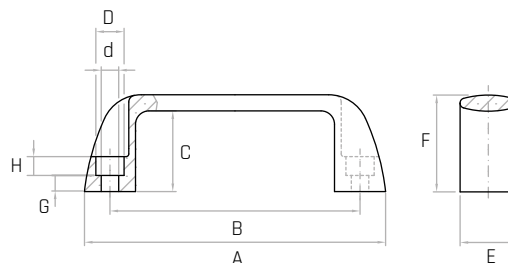
Agujero pasante para tornillo de cabeza cilíndrica.

Materiale

Tecnopolimero, rinforzato con fibre di vetro, finitura opaca.

Thermoplastic, glass fiber reinforced, mat.

Termoplástico reforzado con fibra de vidrio, acabado mate.



Codice RAL 9005	Codice RAL 3000	Codice RAL 2004	Codice RAL 9010	Codice RAL 7031	Modello	B mm	A mm	E mm	F mm	C mm	G mm	H mm	D mm	d mm	Peso gr.
6333150	6333151	6333152	6333153	6333154	MF/93,5 06,5	93,5±0,5	113	23	36	29	6	7	Ø10,2	06,5	26
6333105	6333106	6333140	6333141	6333130	MF/117 06,5	117±1	139	24,5	41	34	6	9	Ø10,2	06,5	41
6333100	6333101	6333145	6333146	6333135	MF/117 08,5	117±1	139	24,5	41	34	6	9	Ø13,0	08,5	40
6333200	6333201	6333203	6333204	6333202	MF/132 06,5	132±1	156	27	45	37	9	7	Ø10,2	06,5	56
6333210	6333211	6333213	6333214	6333212	MF/132 08,5	132±1	156	27	45	37	7	9	Ø13,0	08,5	54
6333220	6333221	6333222	6333223	6333224	MF/179 08,5	179±1	204	28	50	42	8	9	Ø13,0	08,5	72

NOTE: Il fissaggio con vite passante, testa cilindrica e cava esagonale consente un montaggio semplice e sicuro. Si forniscono per quantità adeguate, in colori diversi e con inserti a misura.

Installation with through screw, cylindrical-head and hexagon socket allows a simple and safe mounting. For certain minimum quantities, special colors and inserts available upon request.

La fijación con tornillo pasante de capuchón y hueco hexagonal permite un montaje fácil y seguro. Por cantidad apropiada, disponible también en colores diferentes y con insertos de distintas medidas.