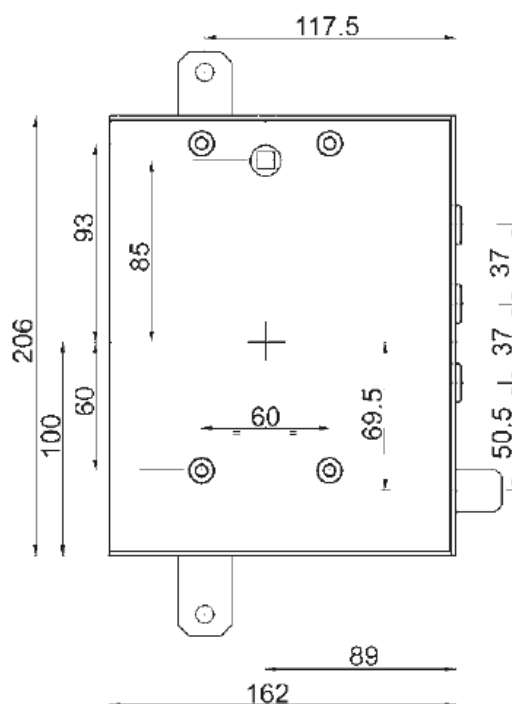


SCHEDA TECNICA

PARIDE

MOTTURA

SERRATURA APPLICARE BLINDATI 898571G(D/S)UQ MOTTURA



898571GD/SUQ



NEW

Triplice con mezzo giro per cilindro - Interasse 37 mm. Fissaggio serratura tramite n°4 attacchi laterali oppure tramite n°4 perni filettati Doppio sistema anti-intrusione (Q)

Mezzo giro reversibile Ø20 mm azionato da cilindro e maniglia 89
Chiavistelli Ø18 corsa 29 mm. Corsa aste 20 mm
Art. destro o sinistro (specificare nell'ordine)
Fissaggio cilindro con "Attacco" Mottura (completo di boccole di riduzione per Ø 6.2 mm)

Fori fissaggio Defender Ø8,1 (Ø 6,0 con riduttore)

Dim. 162 x 206

INT. 37 mm

N°4 ATTACCHI LATERALI; N°4 PERNI FILETTATI

WWW.FERRAMENTAPARIDE.IT