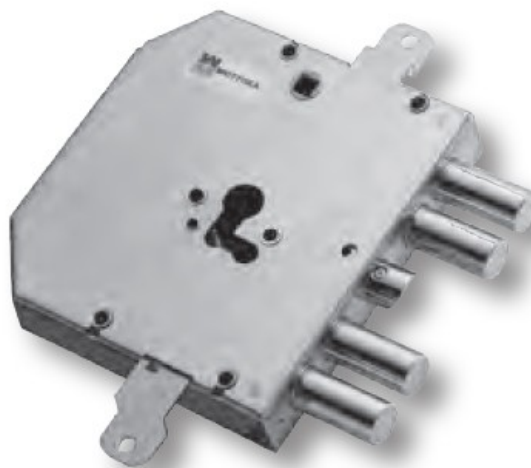
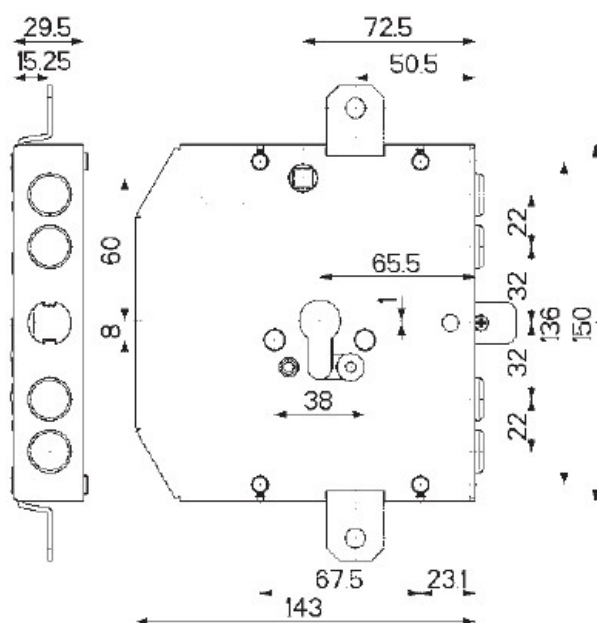


SCHEDA TECNICA

 **PARIDE**

 **MOTTURA**

SERRATURA APPLICARE BLINDATI 89E310W22T MOTTURA



89E310W22T



Triplice con mezzo giro per cilindro
Interasse 22 mm
DOPPIO Bloccaggio anti-effrazione (T)

Mezzo giro reversibile Ø 18 mm
azionato da cilindro e maniglia
Entrate: chiave 65.5; maniglia 72.5 mm
Chiavistelli Ø 18 corsa 29 mm
Corsa aste 14 mm

L'articolo viene fornito ambidestro
Fissaggio cilindro "Speciale"

Fori fissaggio Defender Ø 8,1
(Ø 6,0 con riduttore)

Dim. 143 x 150

INT. 22 mm

WWW.FERRAMENTAPARIDE.IT