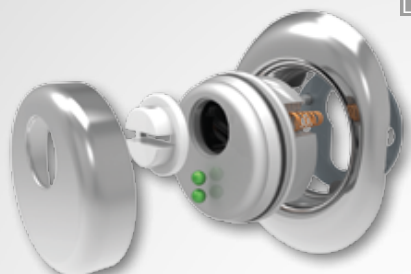


DF07 - Regolabili a molla

DF071 / 072 / 073 / 074

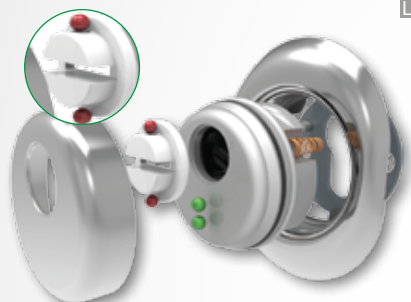
È il **Defender® FLESSIBILE**, previsto in **4 altezze** per **5 VERSIONI di sicurezza (A/B/C/E/F)**.
Si può installare sulla maggior parte degli spessori porta grazie al sistema di fissaggio a molla che rende semplice la sua regolazione, anche qualora fosse necessario inserire dei distanziali.
Si può montare anche in orizzontale.

A

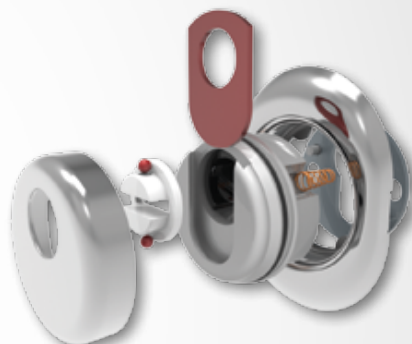
Due sfere d'acciaio a protezione del corpo del cilindro
Due sfere d'acciaio a protezione delle viti di fissaggio

E

Un segnapasso si aggiunge alla versione C

B

Alla versione A si aggiungono due sfere sulla rondella cromata a protezione dell'entrata chiave e del corpo rotore del cilindro

F

Due sfere sulla rondella cromata + una piastra al manganese per una protezione totale del corpo del Defender®

C

Alla versione B si aggiungono sei sfere integrate nel corpo del Defender®

La protezione **DF07** (DF071/072/073/074) regolabile a molla, è composta da un **Defender®** d'acciaio con mostrina in lamiera (70 x 90 mm), disponibile in **4 altezze** e **5 versioni di sicurezza** per ogni tipologia.

La copertura del **Defender®** e il rivestimento della mostrina in alluminio/ottone permettono **8 finiture** diverse per il miglior abbinamento possibile con maniglie e pomoli esistenti. L'entrata chiave è protetta da rondella rotante in acciaio cromato con feritoia entrata chiave disponibile in **due misure 3,5 oppure 5 mm**.



Disponibili con fissaggi M6 oppure M8 (art. DF071...M8) interasse mm 38 - viti di fissaggio incluse.

8 Finiture

Ottone, Cromato, Cromo satinato, Dorato, Anodizzato argento, Anodizzato Bronzo, Nero con rondella cromata e PVD Oro con rondella PVD oro.



OT
ottone



CR
cromo lucido



PV
Pvd oro



CS
cromo satinato



AA
anod. argento



P
dorato


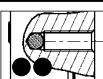
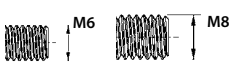




B
anod. bronzo



N
nero

Specifiche

	Rondella rotante in acciaio cromato con feritoia entrata chiave disponibile in due misure 3,5 oppure 5 mm.		Su tutte le versioni sono presenti sfere d'acciaio a protezione delle viti di fissaggio
	Disponibili con fissaggi M6 oppure M8		Possibilità di selezione posizione rondella entrata chiave con segnapasso (LIVELLO E)
	Possibilità di versione Neutra o con marchio Mottura su mostrina		

D	E	F	G	H
	Un segnapasso si aggiunge alla versione C	Due sfere sulla rondella cromata + una piastra al manganese per una protezione totale del corpo del Defender®		

			Finitura	Prezzo €		Finitura	Prezzo €					
				DF071	DF072		DF071	DF072				
			Ottone			Ottone						
			Nero			Nero						
			Cromato			Cromato						
			Cromato Satinato			Cromato Satinato						
			Dorato			Dorato						
			Anodizzato Argento			Anodizzato Argento						
			Anodizzato Bronzo			Anodizzato Bronzo						
			PVD Oro			PVD ORO						

			Finitura	Prezzo €		Finitura	Prezzo €					
				DF073	DF074		DF073	DF074				
			Ottone			Ottone						
			Nero			Nero						
			Cromato			Cromato						
			Cromato Satinato			Cromato Satinato						
			Dorato			Dorato						
			Anodizzato Argento			Anodizzato Argento						
			Anodizzato Bronzo			Anodizzato Bronzo						
			PVD Oro			PVD Oro						

- SFERE STATORE
- SFERE RONDELLA
- SFERE FRONTALI E POSTERIORI
- SEGNAPASSO
- PIASTRA MANGANESE
- SPINE MOSTRINA
- PIASTRE MANGANESE ENTRATA CHIAVE