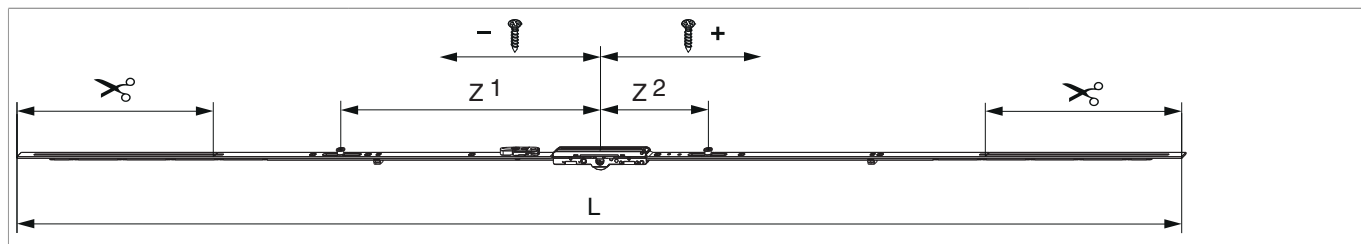


202494 - Cremonese Multi Matic 1750 E6,5 variabile con 2 funghi HBB 1.251-1.750 argento

Disegni tecnici



		L						Nº
argento	1750	1.540	6,5	1.251 - 1.750	260	1	10	202494

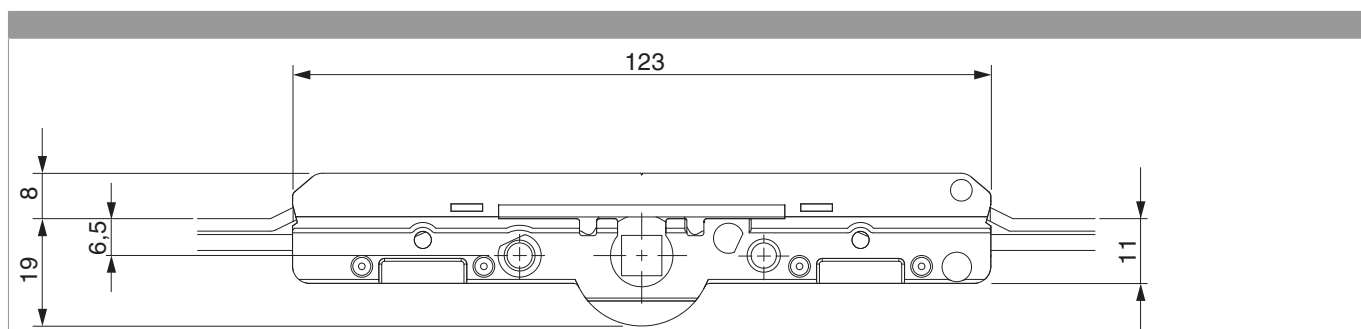
Tabella posizionamento viti

Nº		1	2	3	4	5	6	7	8
202494	6	-381,5	-308,5	-171,5	74	185	368,5		

Tabella punti di chiusura

Nº		Z1	Z2	Z3
202494	2	-343	140	

Quote della scatola cremonese

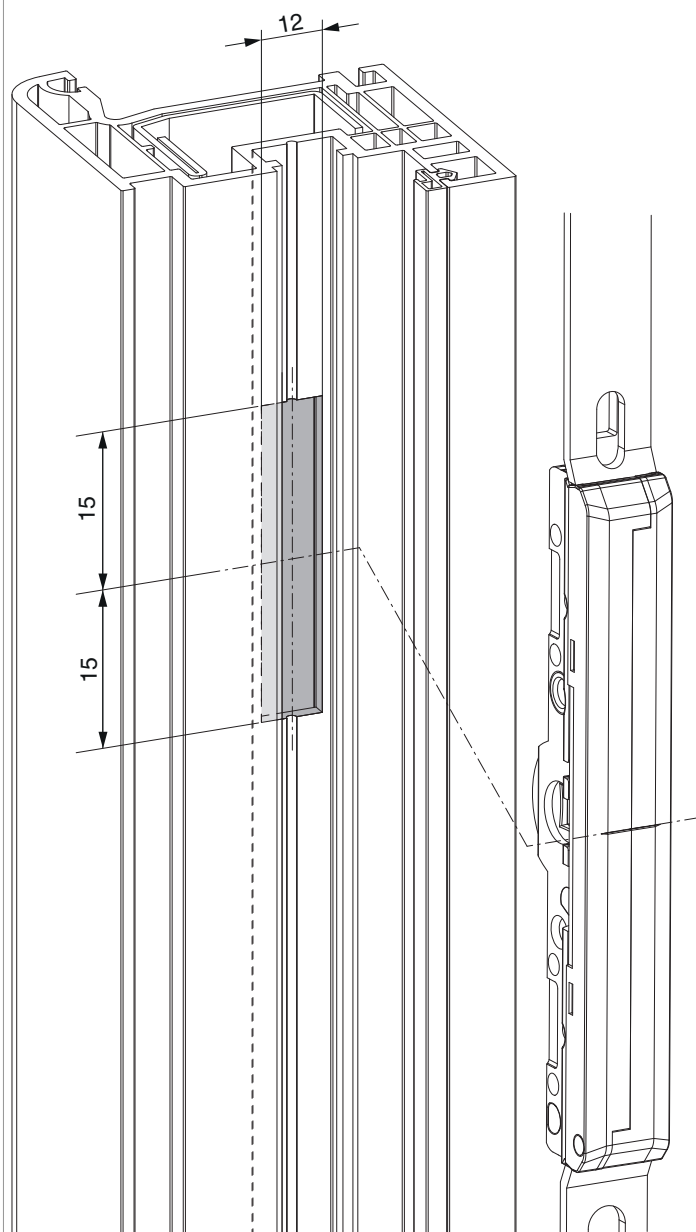


- Larghezza fresata per scatola cremonese 12 mm
- Per fissaggio maniglia utilizzare viti SPAX Ø 5 mm o viti M5.

202494 - Cremonese Multi Matic 1750 E6,5 variabile con 2
funghi HBB 1.251-1.750 argento

Schema di fresata

per PVC e alluminio

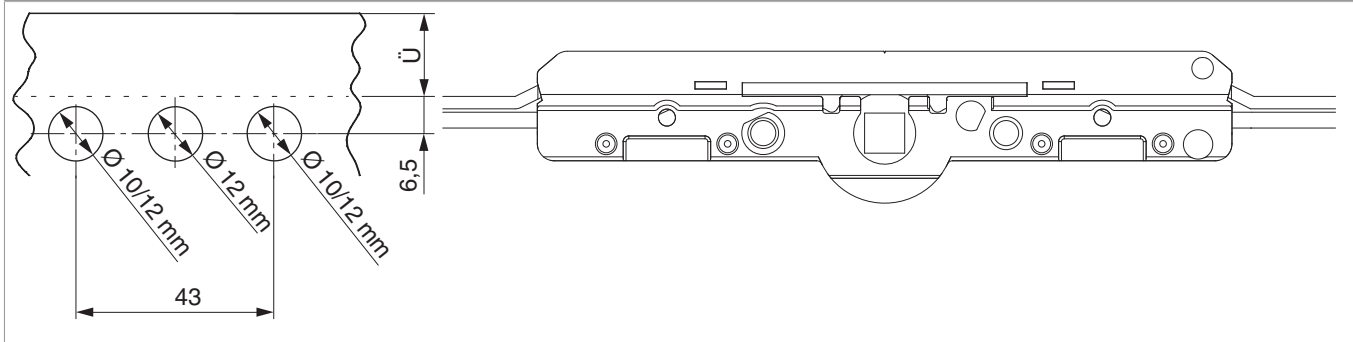


• Profondità di fresata 20 mm

202494 - Cremonese Multi Matic 1750 E6,5 variabile con 2
funghi HBB 1.251-1.750 argento

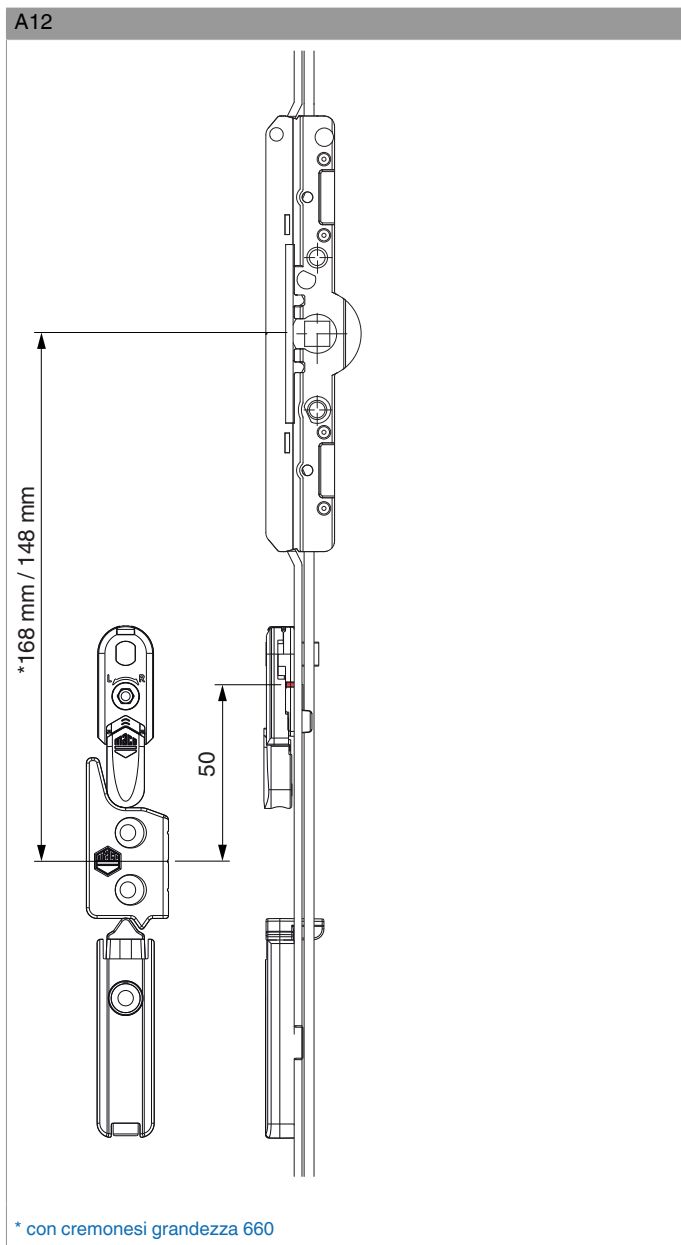
Schema di foratura

Per serramenti in legno, PVC e alluminio



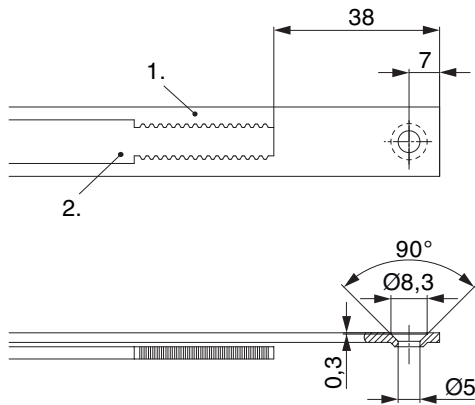
202494 - Cremonese Multi Matic 1750 E6,5 variabile con 2
funghi HBB 1.251-1.750 argento

Posizionamento scontri alza anta



202494 - Cremonese Multi Matic 1750 E6,5 variabile con 2 funghi HBB 1.251-1.750 argento

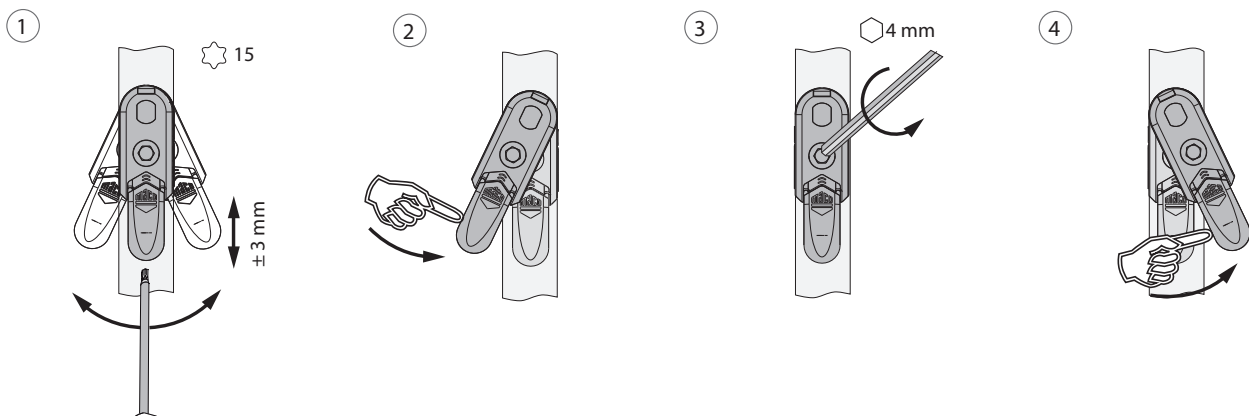
Schema di tranciatura



• Consigliamo di trattare il taglio dei componenti TRICOAT-PLUS con la vernice di ritocco TRICOAT-PLUS (cod. 358440).

1. Frontale
2. Asta mobile

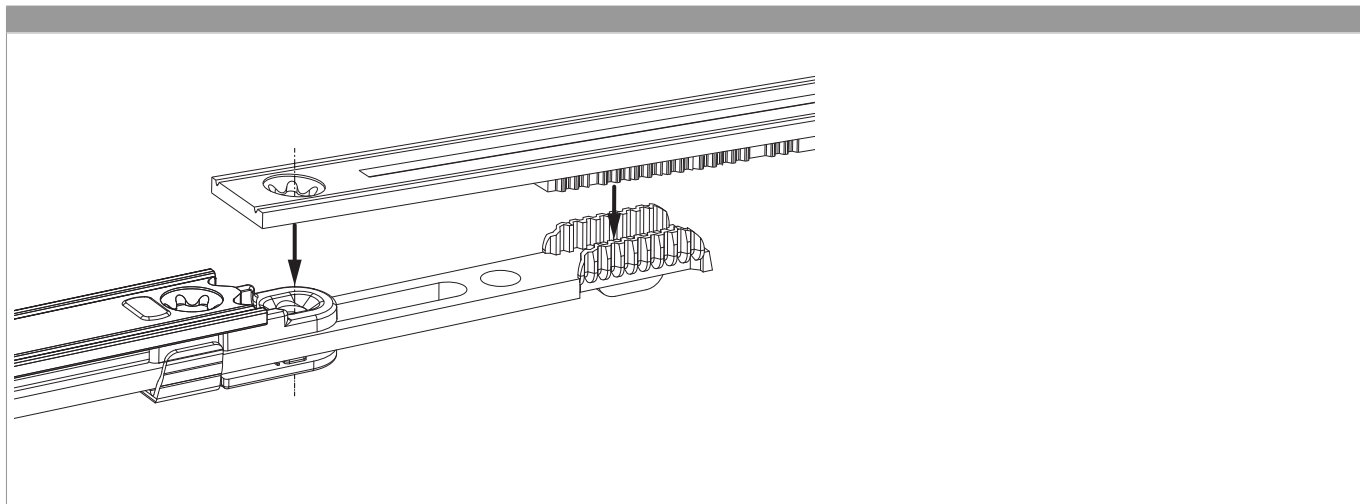
Oscillazione e regolazione in altezza dell'alza anta



1. Oscillazione e regolazione in altezza dell'alza anta
2. Azzeramento dell'alza anta
3. Fissaggi centrali del dispositivo alza anta.
4. Orientare il dispositivo alza anta.

202494 - Cremonese Multi Matic 1750 E6,5 variabile con 2
funghi HBB 1.251-1.750 argento

Collegamento scarpetta dentata



Regolazione pressione

