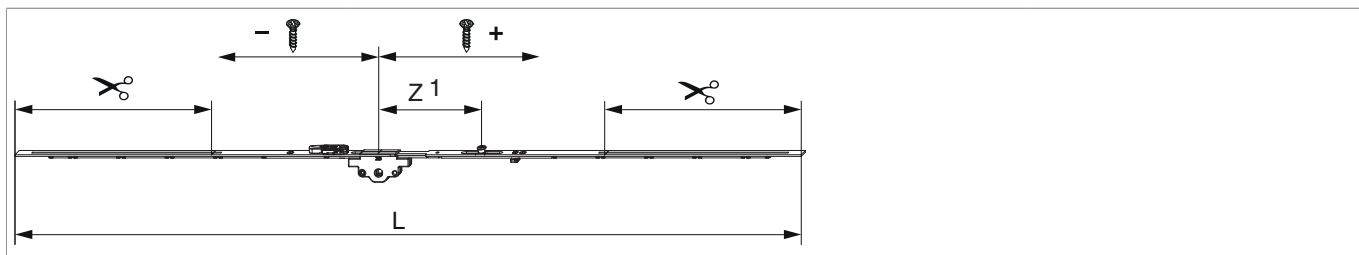




205518 - Cremonese Multi Matic 1250 E=30 variabile con 1 fungo HBB 801-1.250 argento

Disegni tecnici



		L						No
argento	1250	1.040	30	801 - 1.250	260	1	10	205518

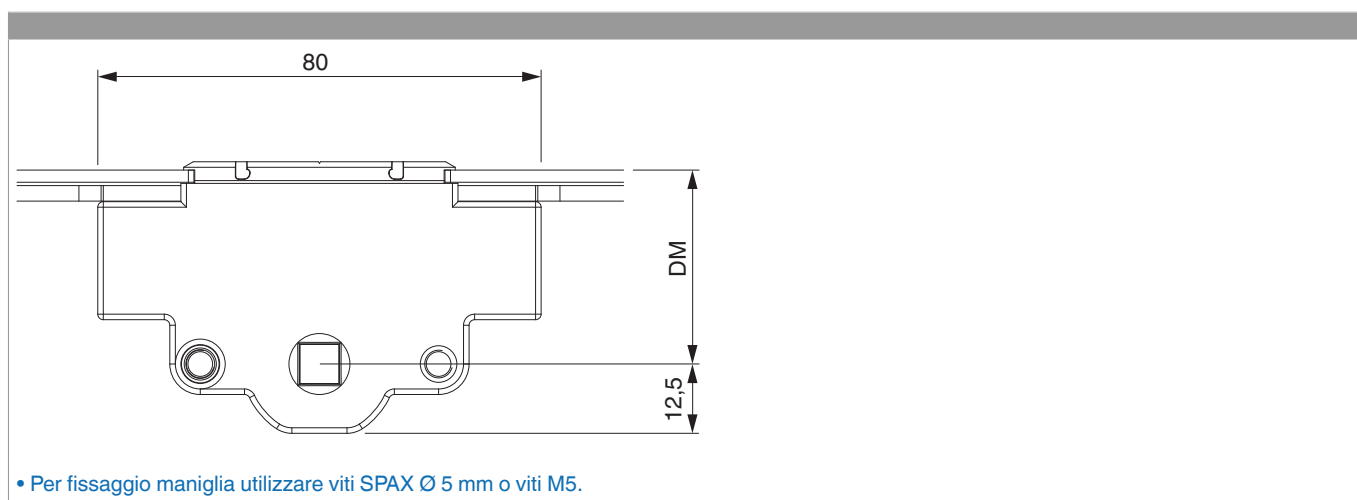
Tabella posizionamento viti

No		1	2	3	4	5	6	7	8
205518	2	-158,5	149						

Tabella punti di chiusura

No		Z1	Z2	Z3
205518	1	95		

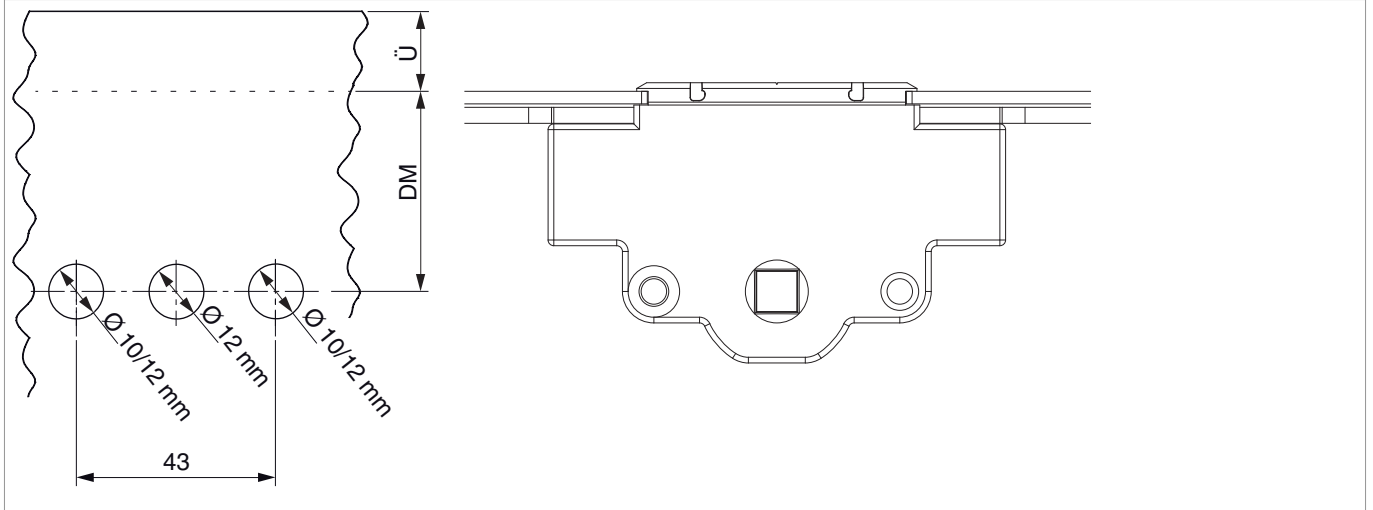
Quote della scatola cremonese



205518 - Cremonese Multi Matic 1250 E=30 variabile con 1
fungo HBB 801-1.250 argento

Schema di foratura

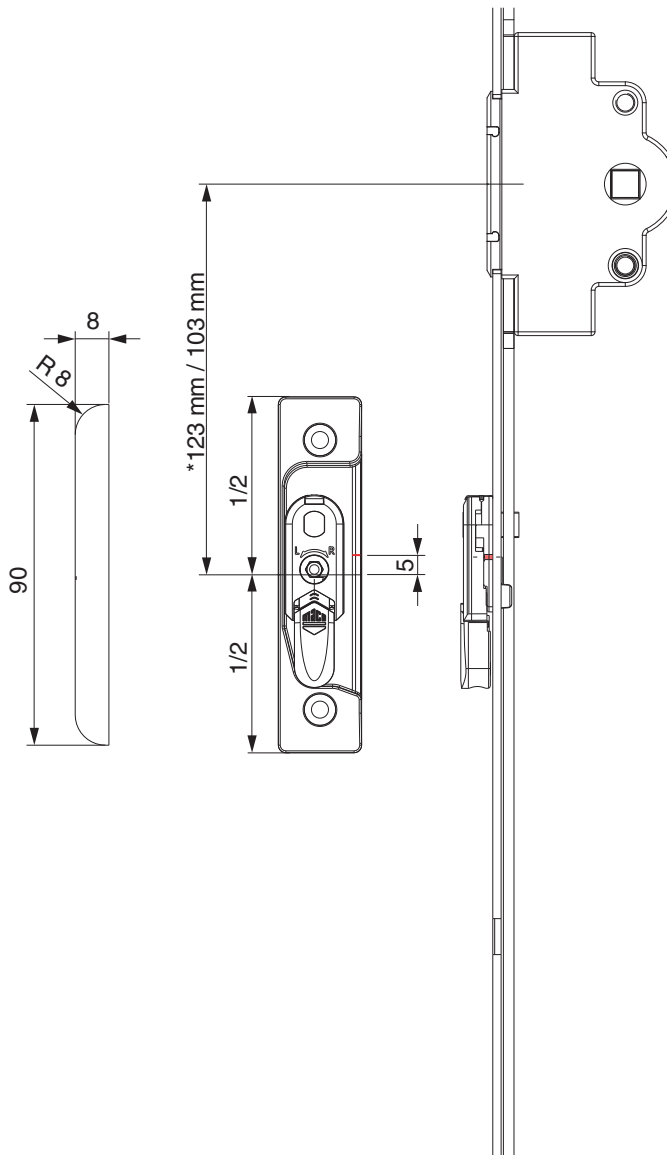
Per serramenti in legno, PVC e alluminio



205518 - Cremonese Multi Matic 1250 E=30 variabile con 1
fungo HBB 801-1.250 argento

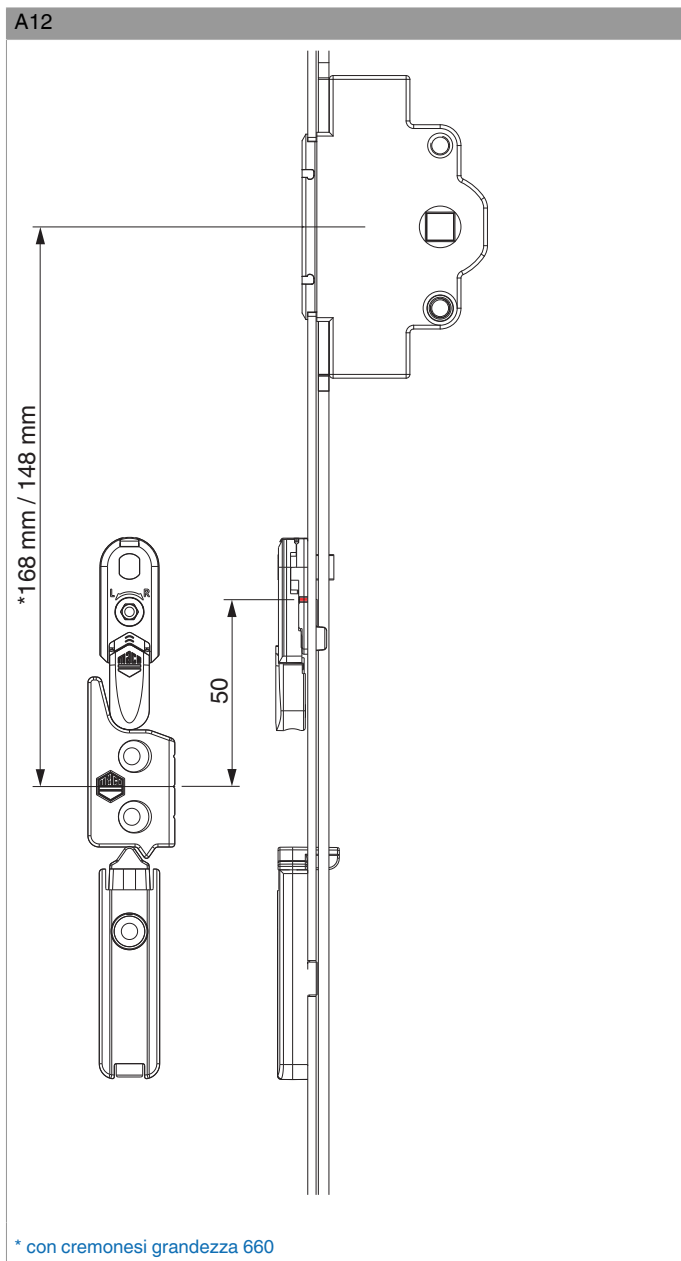
Posizionamento scontri alza anta

Scontro alza-anta A4 / senza scrocco porta



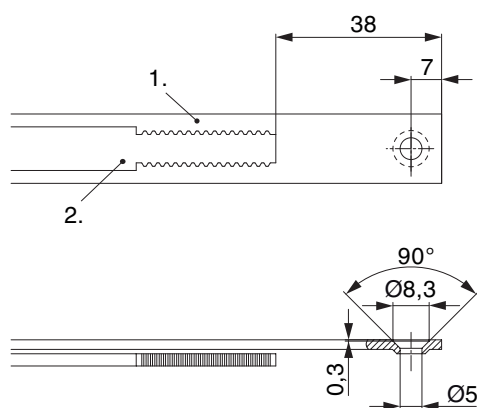
* con cremonesi grandezza 660

205518 - Cremonese Multi Matic 1250 E=30 variabile con 1
fungo HBB 801-1.250 argento



205518 - Cremonese Multi Matic 1250 E=30 variabile con 1 fungo HBB 801-1.250 argento

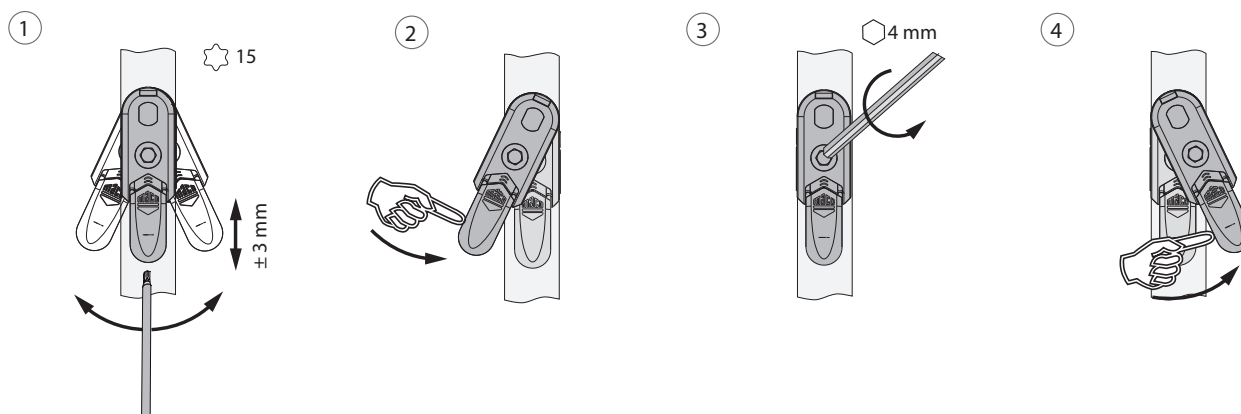
Schema di tranciatura



• Consigliamo di trattare il taglio dei componenti TRICOAT-PLUS con la vernice di ritocco TRICOAT-PLUS (cod. 358440).

1. Frontale
2. Asta mobile

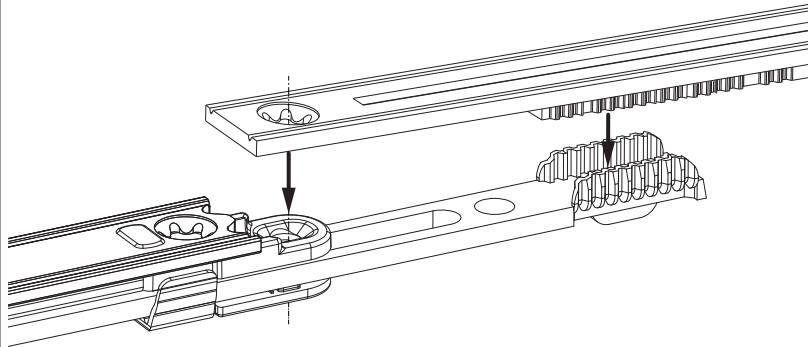
Oscillazione e regolazione in altezza dell'alza anta



1. Oscillazione e regolazione in altezza dell'alza anta
2. Azzeramento dell'alza anta
3. Fissaggi centrali del dispositivo alza anta.
4. Orientare il dispositivo alza anta.

205518 - Cremonese Multi Matic 1250 E=30 variabile con 1
fungo HBB 801-1.250 argento

Collegamento scarpetta dentata



Regolazione pressione

Fungo e nottolino

