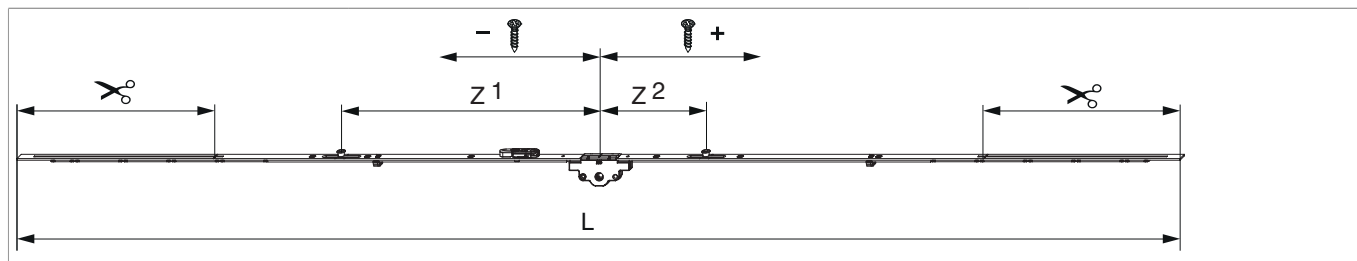


205520 - Cremonese Multi Matic 1750 E=30 variabile con 2 funghi HBB 1.251-1.750 argento

Disegni tecnici



		L						No
argento	1750	1.540	30	1.251 - 1.750	260	1	10	205520

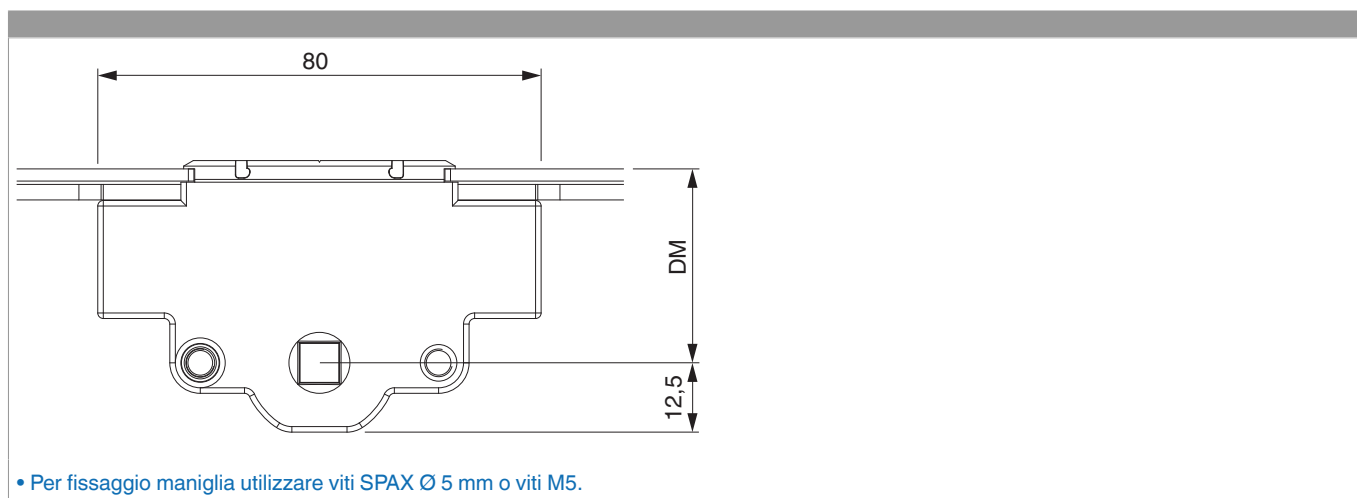
Tabella posizionamento viti

No		1	2	3	4	5	6	7	8
205520	6	-381,5	-308,5	-171,5	74	185	368,5		

Tabella punti di chiusura

No		Z1	Z2	Z3
205520	2	-343	140	

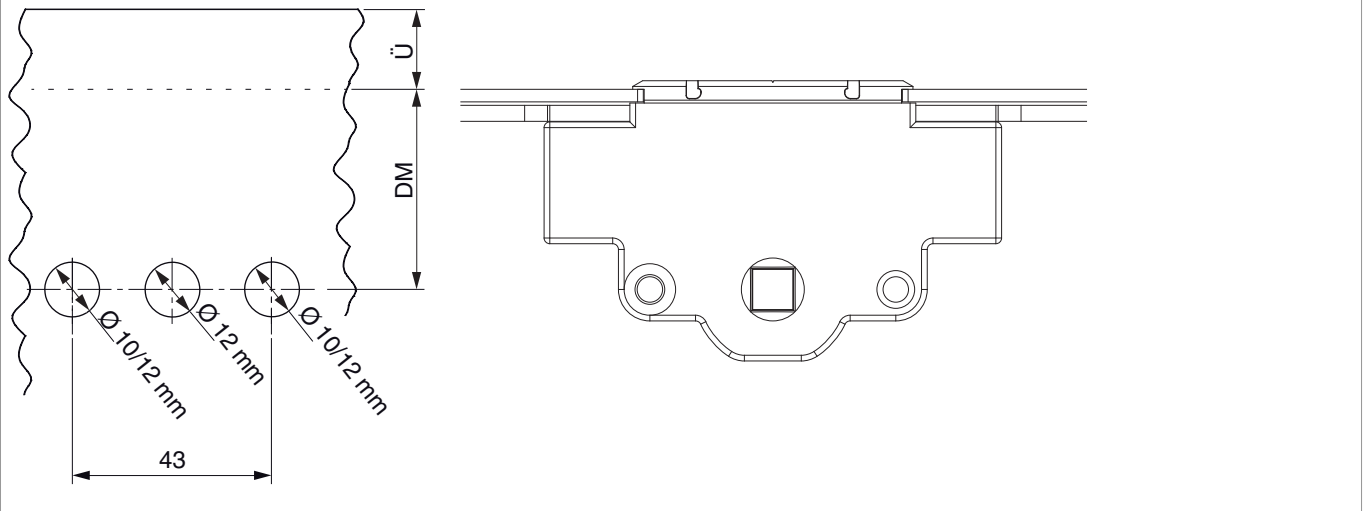
Quote della scatola cremonese



205520 - Cremonese Multi Matic 1750 E=30 variabile con 2
funghi HBB 1.251-1.750 argento

Schema di foratura

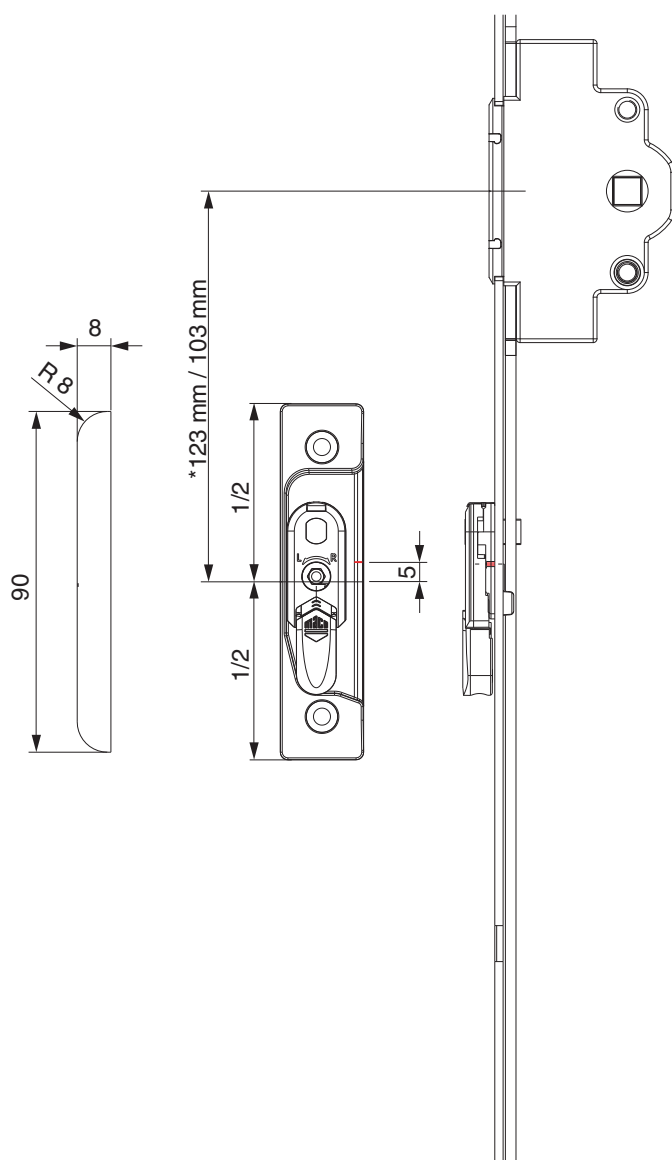
Per serramenti in legno, PVC e alluminio



205520 - Cremonese Multi Matic 1750 E=30 variabile con 2 funghi HBB 1.251-1.750 argento

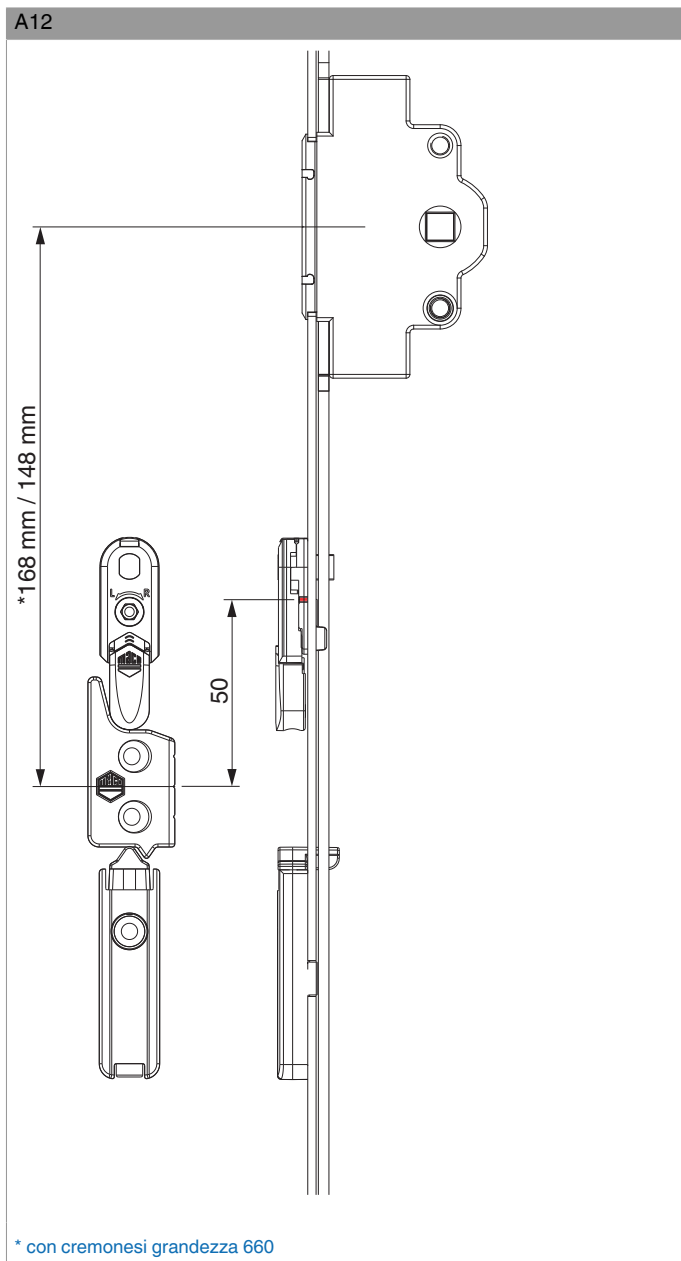
Posizionamento scontri alza anta

Scontro alza-anta A4 / senza scrocco porta



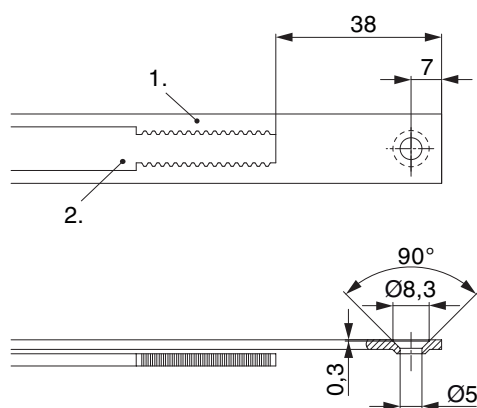
* con cremonesi grandezza 660

205520 - Cremonese Multi Matic 1750 E=30 variabile con 2
funghi HBB 1.251-1.750 argento



205520 - Cremonese Multi Matic 1750 E=30 variabile con 2 funghi HBB 1.251-1.750 argento

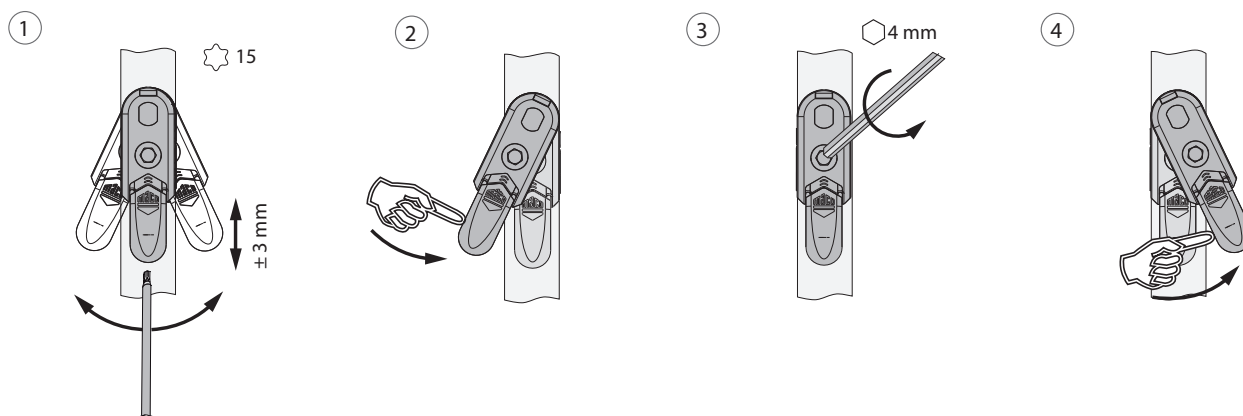
Schema di tranciatura



• Consigliamo di trattare il taglio dei componenti TRICOAT-PLUS con la vernice di ritocco TRICOAT-PLUS (cod. 358440).

1. Frontale
2. Asta mobile

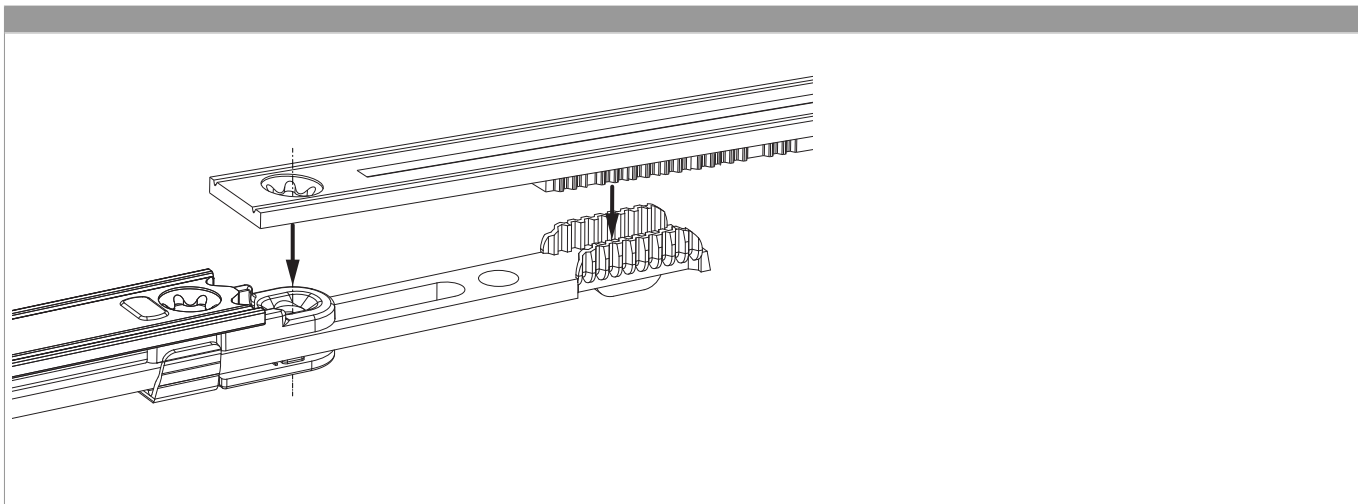
Oscillazione e regolazione in altezza dell'alza anta



1. Oscillazione e regolazione in altezza dell'alza anta
2. Azzeramento dell'alza anta
3. Fissaggi centrali del dispositivo alza anta.
4. Orientare il dispositivo alza anta.

205520 - Cremonese Multi Matic 1750 E=30 variabile con 2
funghi HBB 1.251-1.750 argento

Collegamento scarpetta dentata



Regolazione pressione

