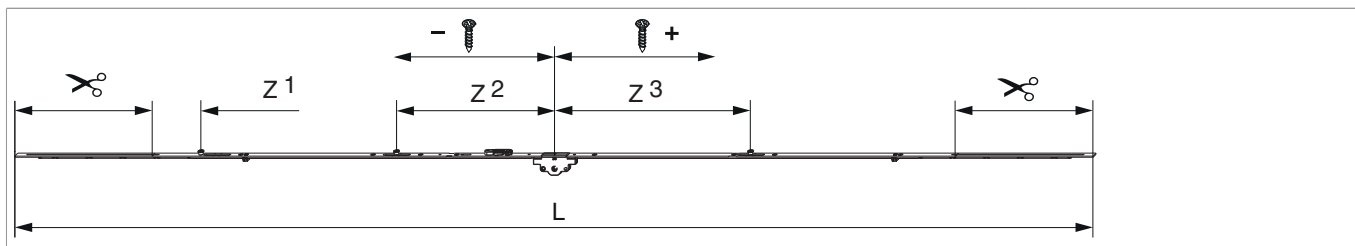




206310 - Cremonese MM variabile AR E 45 2250 con 3 funghi HBB 1.751-2.250 argento

Disegni tecnici



		L						Nº
argento	2250	2.040	45	1.751 - 2.250	260	1	10	206310 ¹⁾

¹⁾ L'altezza della maniglia dovrebbe essere compresa tra 1/3 ed 1/2 dell' HBB

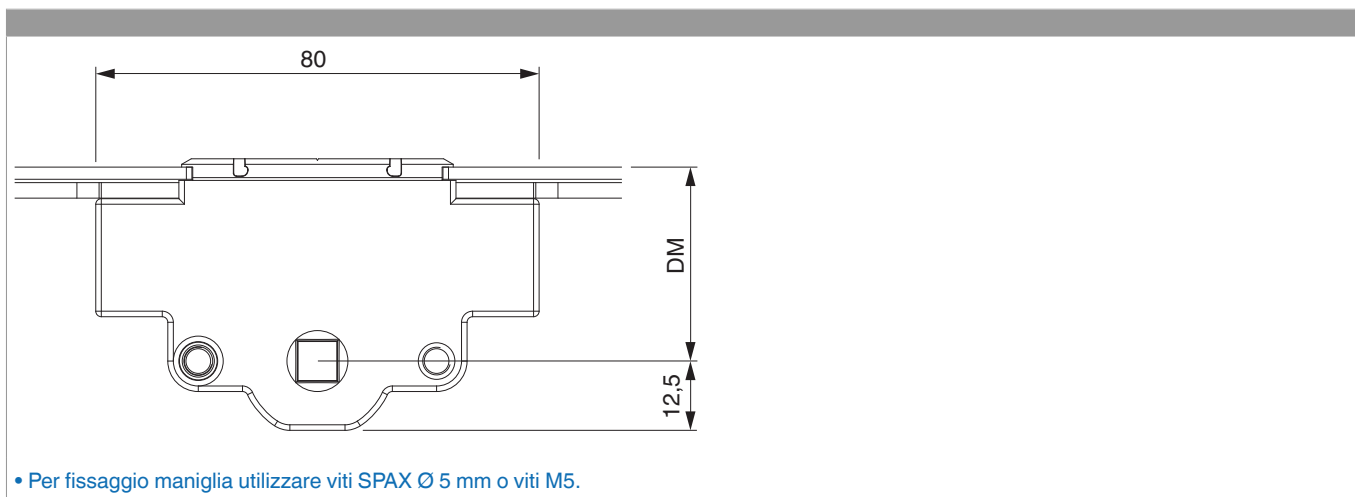
Tabella posizionamento viti

Nº		1	2	3	4	5	6	7	8
206310	8	-595	-345	-255	-186,5	74	338	415	653

Tabella punti di chiusura

Nº		Z1	Z2	Z3
206310	3	-640	-300	370

Quote della scatola cremonese

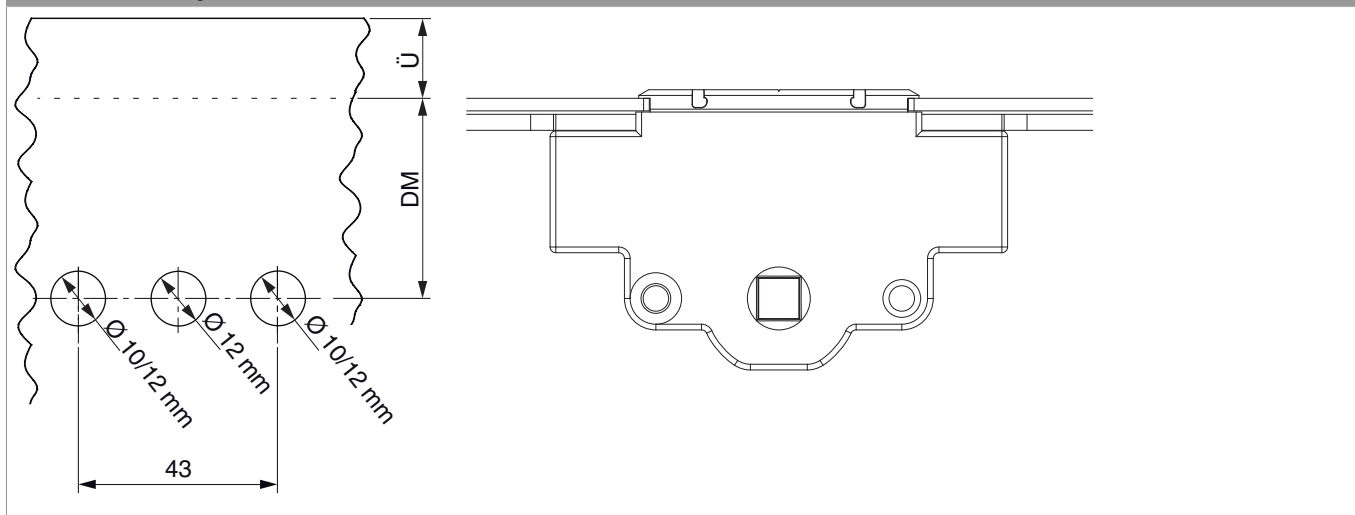




206310 - Cremonese MM variabile AR E 45 2250 con 3
funghi HBB 1.751-2.250 argento

Schema di foratura

Per serramenti in legno, PVC e alluminio

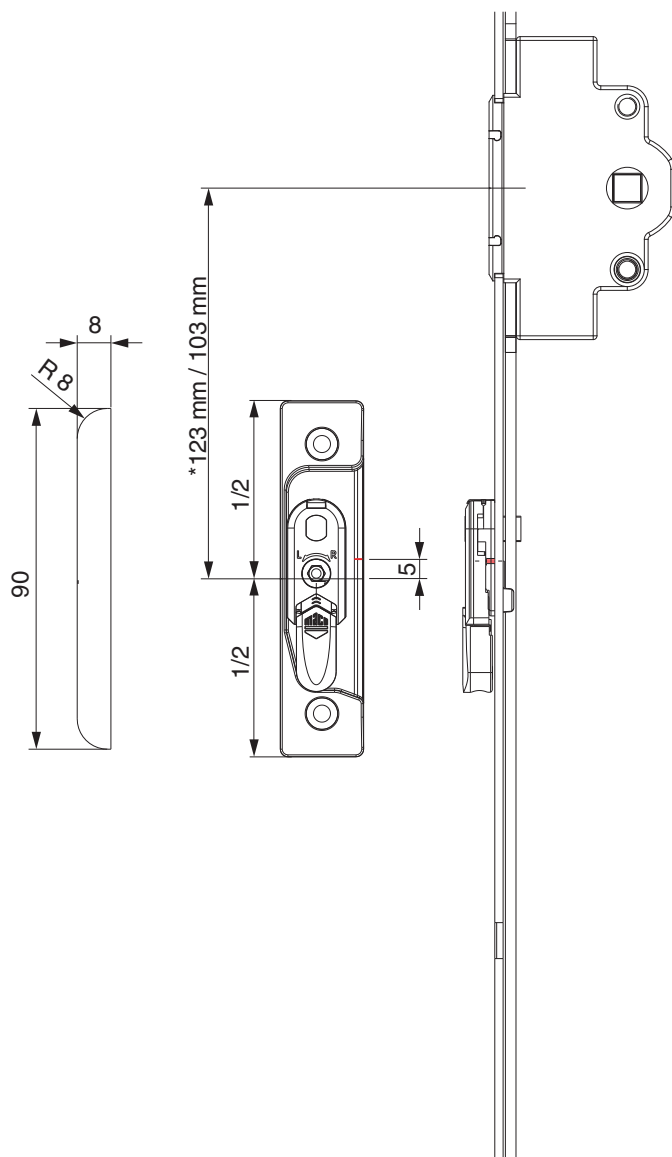




206310 - Cremonese MM variabile AR E 45 2250 con 3 funghi HBB 1.751-2.250 argento

Posizionamento scontri alza anta

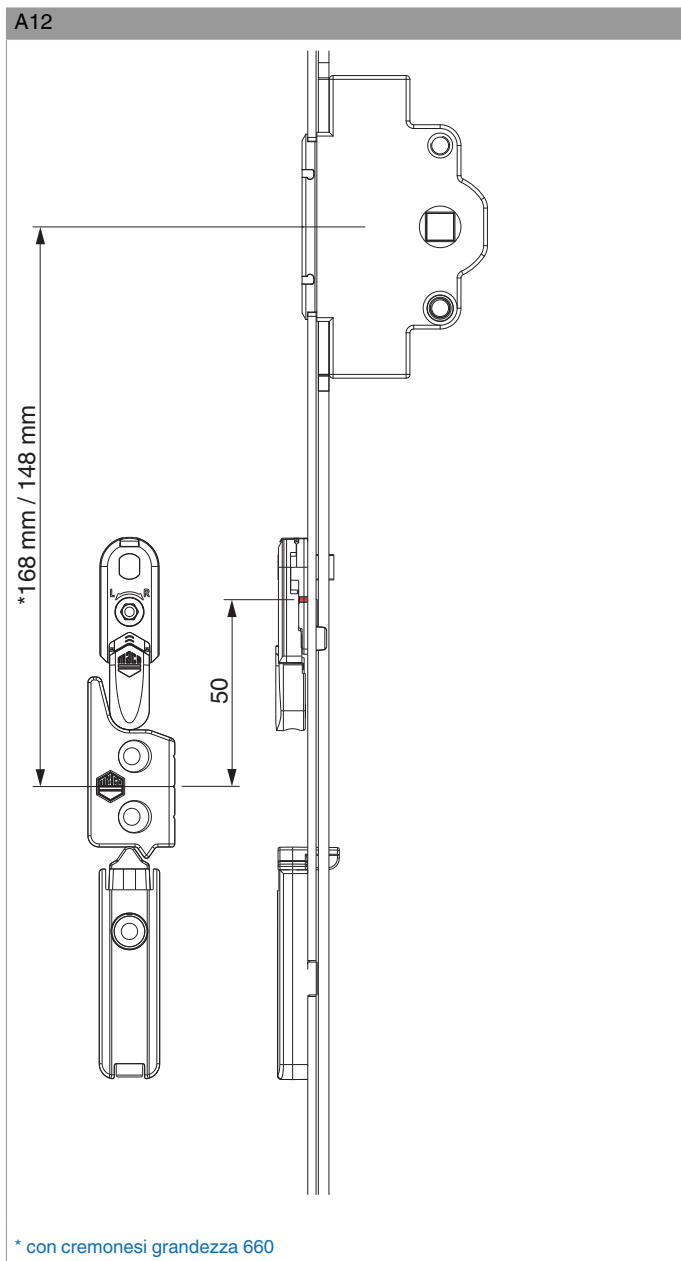
Scontro alza-anta A4 / senza scrocco porta



* con cremonesi grandezza 660



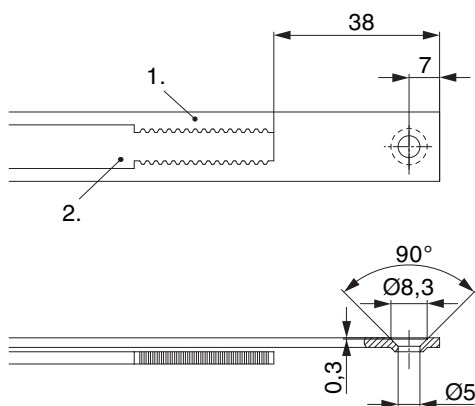
206310 - Cremonese MM variabile AR E 45 2250 con 3
funghi HBB 1.751-2.250 argento





206310 - Cremonese MM variabile AR E 45 2250 con 3 funghi HBB 1.751-2.250 argento

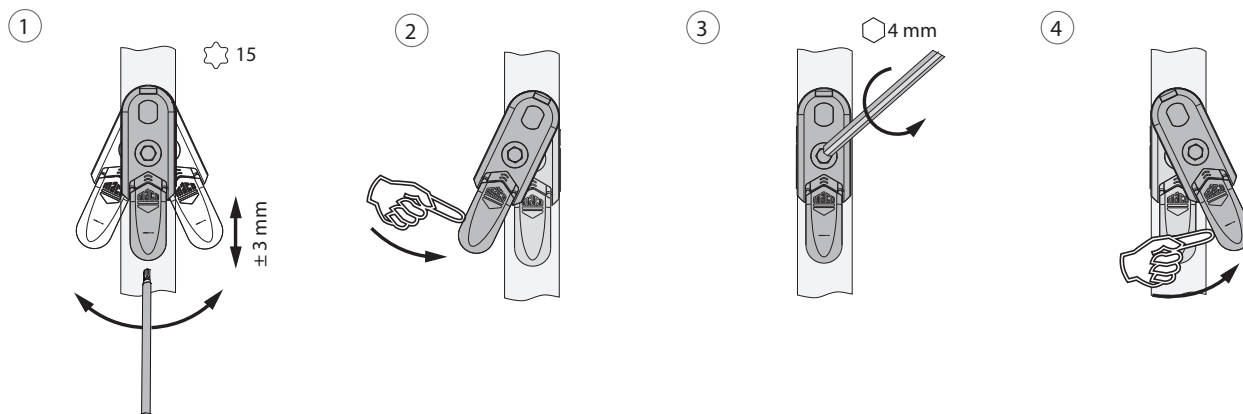
Schema di tranciatura



• Consigliamo di trattare il taglio dei componenti TRICOAT-PLUS con la vernice di ritocco TRICOAT-PLUS (cod. 358440).

- 1. Frontale
- 2. Asta mobile

Oscillazione e regolazione in altezza dell'alza anta

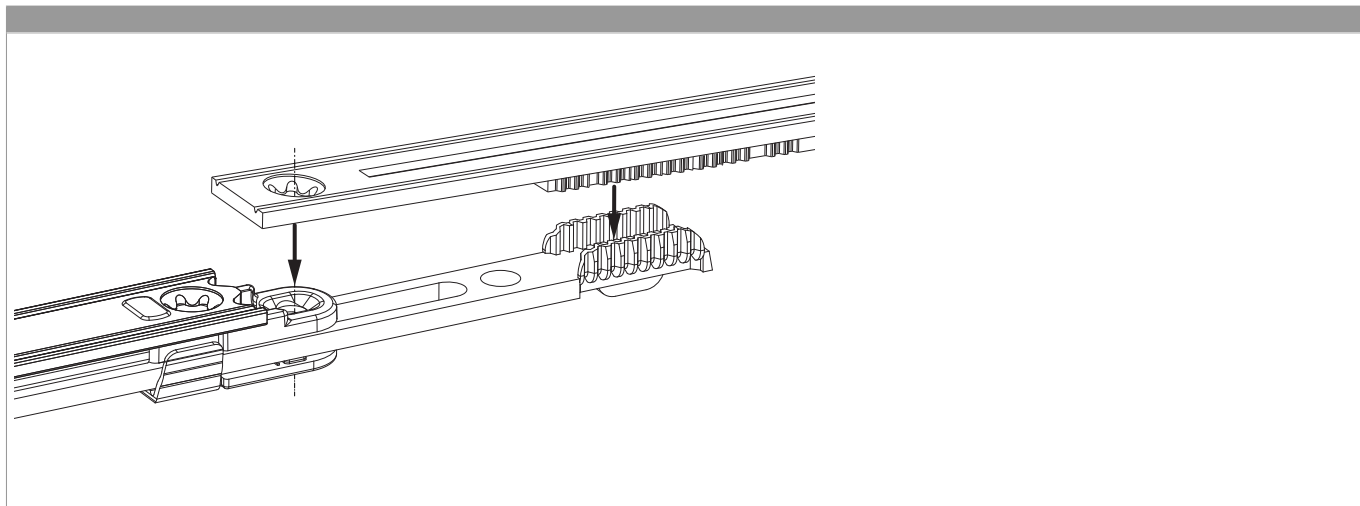


- 1. Oscillazione e regolazione in altezza dell'alza anta
- 2. Azzeramento dell'alza anta
- 3. Fissaggi centrali del dispositivo alza anta.
- 4. Orientare il dispositivo alza anta.



206310 - Cremonese MM variabile AR E 45 2250 con 3 funghi HBB 1.751-2.250 argento

Collegamento scarpetta dentata



Regolazione pressione

