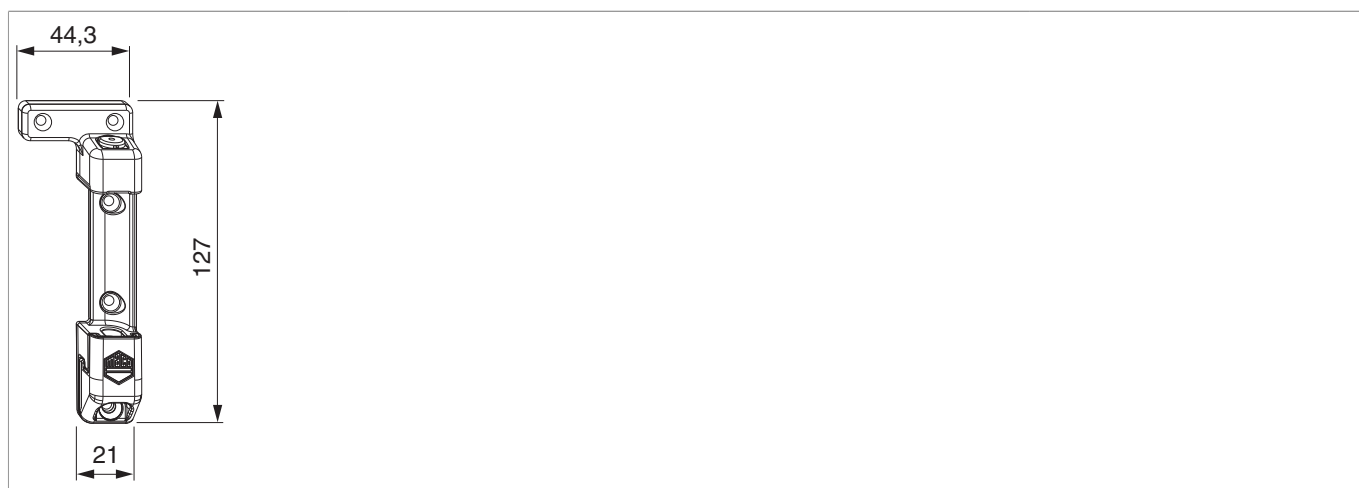




210601 - Supporto forbice Multi Mammut perni D=9 mm sinistro argento

Disegni tecnici



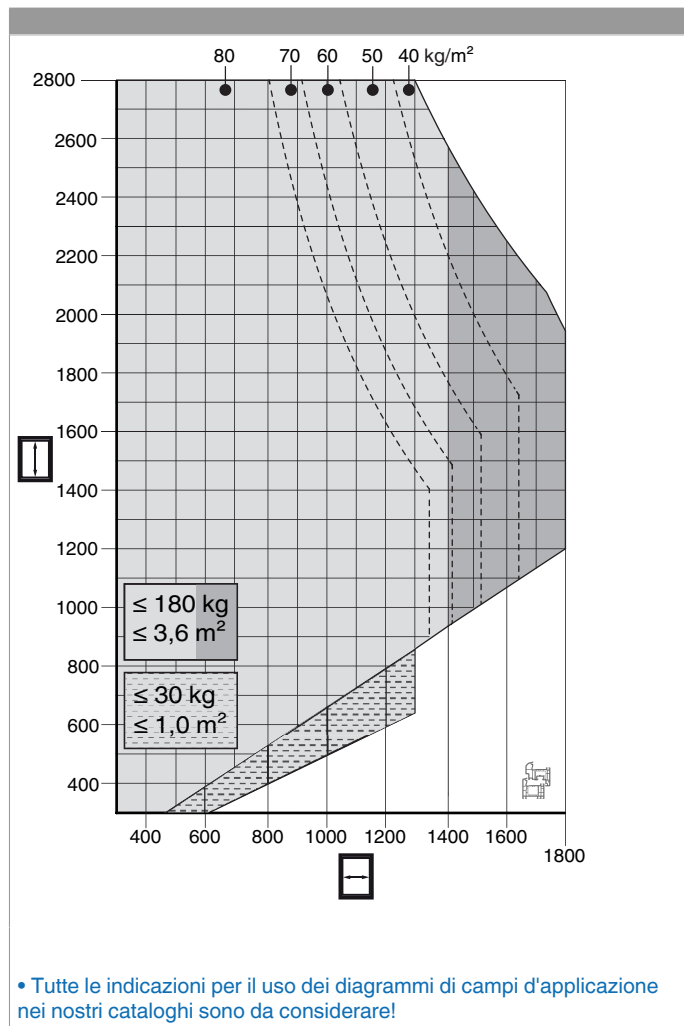
						No
argento	perni D=9 mm	sinistro	5	220	20	210601

Dime

				No
Dima forature supporto cerniera e supporto forbice	sinistro	Multi Mammut	1	213097



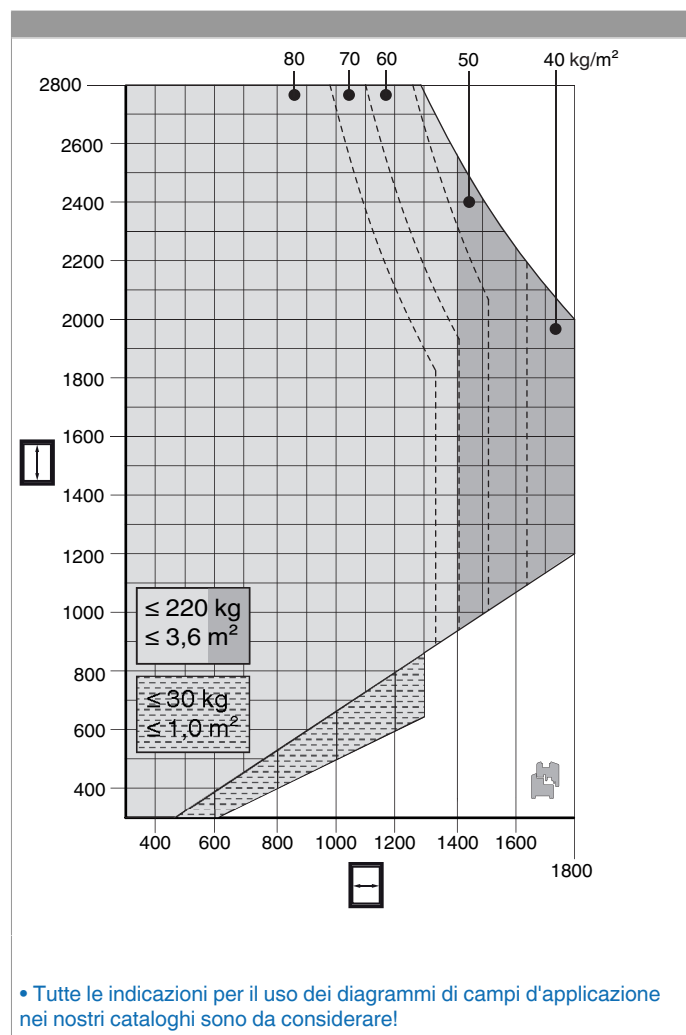
Diagramma dei campi d'applicazione PVC





210601 - Supporto forbice Multi Mammut perni D=9 mm sinistro argento

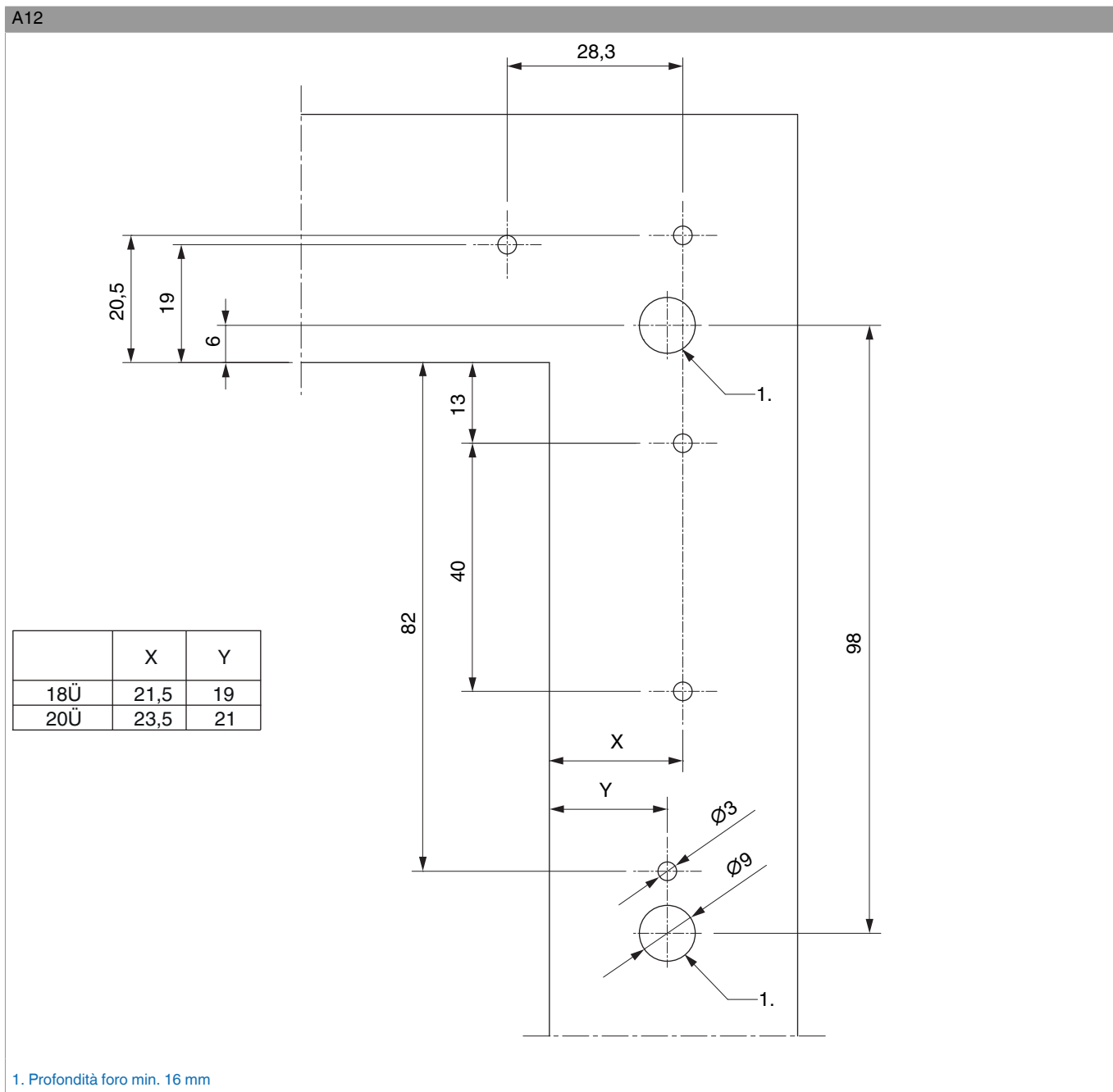
Diagramma dei campi d'applicazione legno





210601 - Supporto forbice Multi Mammut perni D=9 mm sinistro argento

Schema di foratura

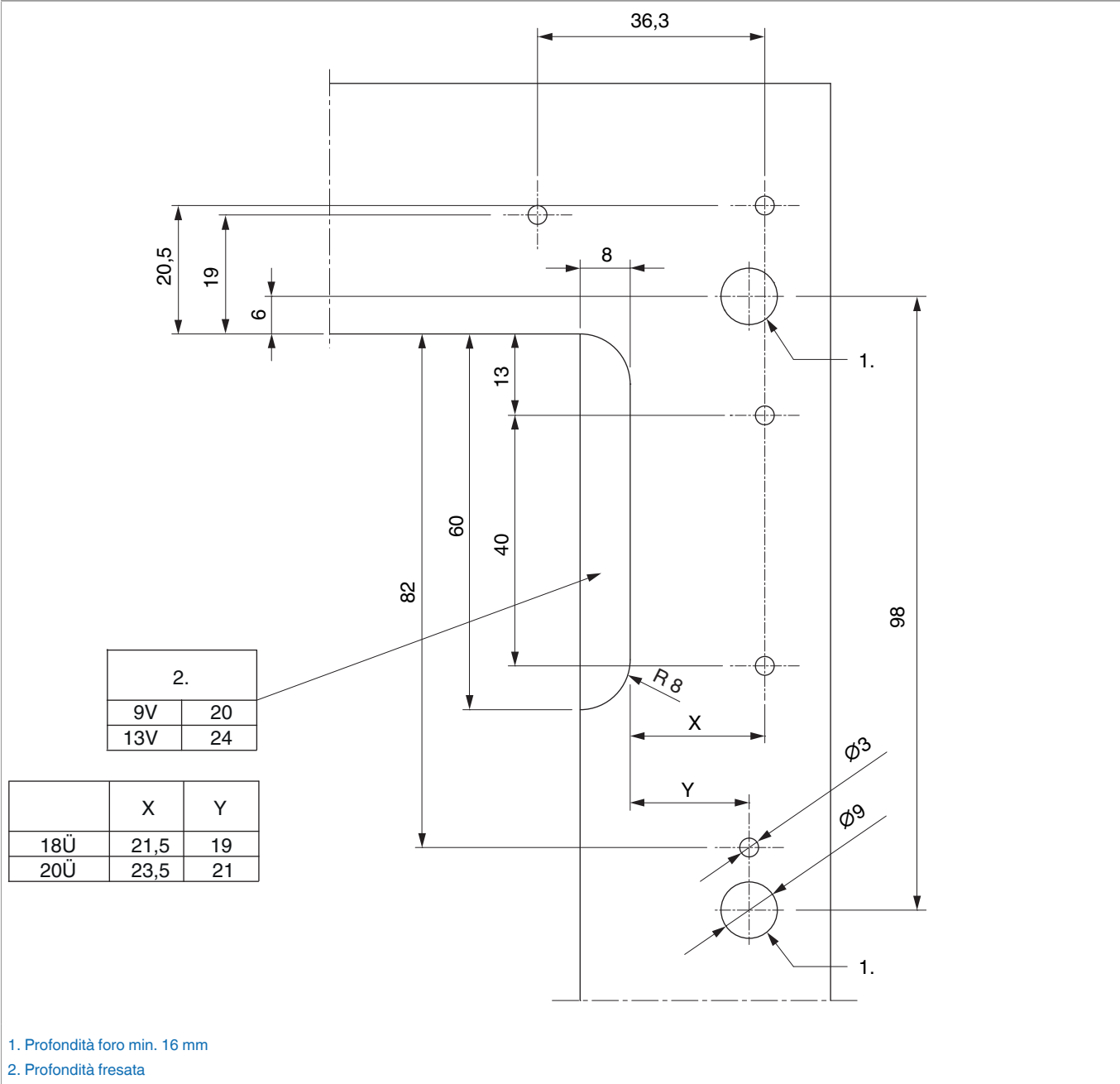




210601 - Supporto forbice Multi Mammut perni D=9 mm sinistro argento

Schema foro e fresata

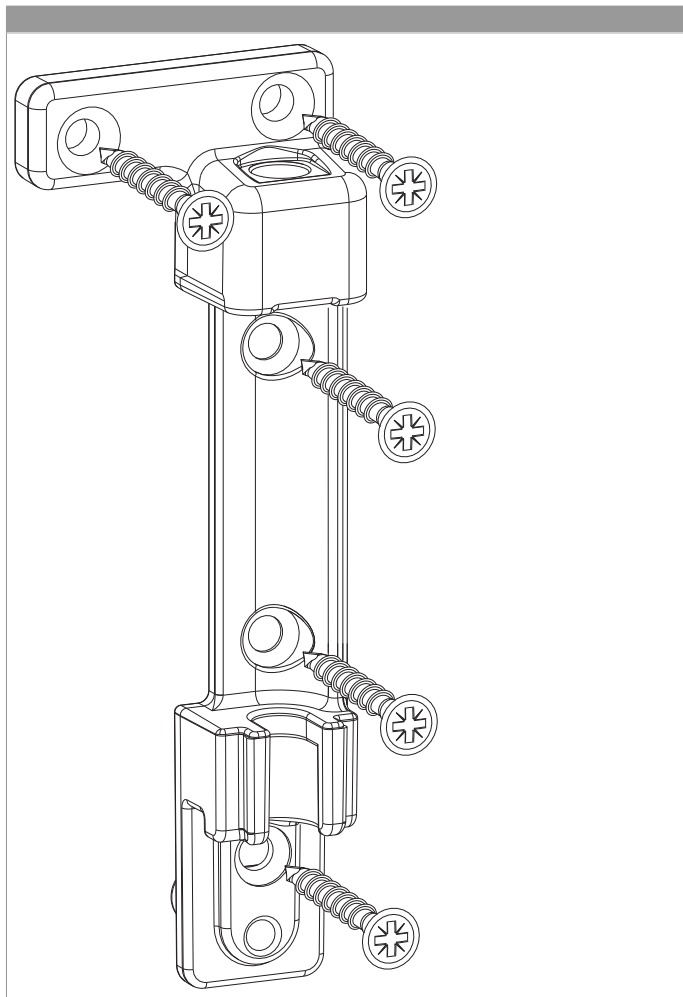
Aria 4





210601 - Supporto forbice Multi Mammut perni D=9 mm sinistro argento

Montaggio



- **ATTENZIONE:** Avvitare il supporto forbice solo dopo il montaggio degli scontri, altrimenti non è più possibile posizionare le dimel
- Prima di avvitare il supporto forbice preforare il telaio (legno)!
- Montare il supporto forbice alloggiando i perni nei fori e avvitare con 5 viti. Le viti (che sono in una linea verticale) devono fissarsi nel profilo di rinforzo (PVC)!



PERICOLO!

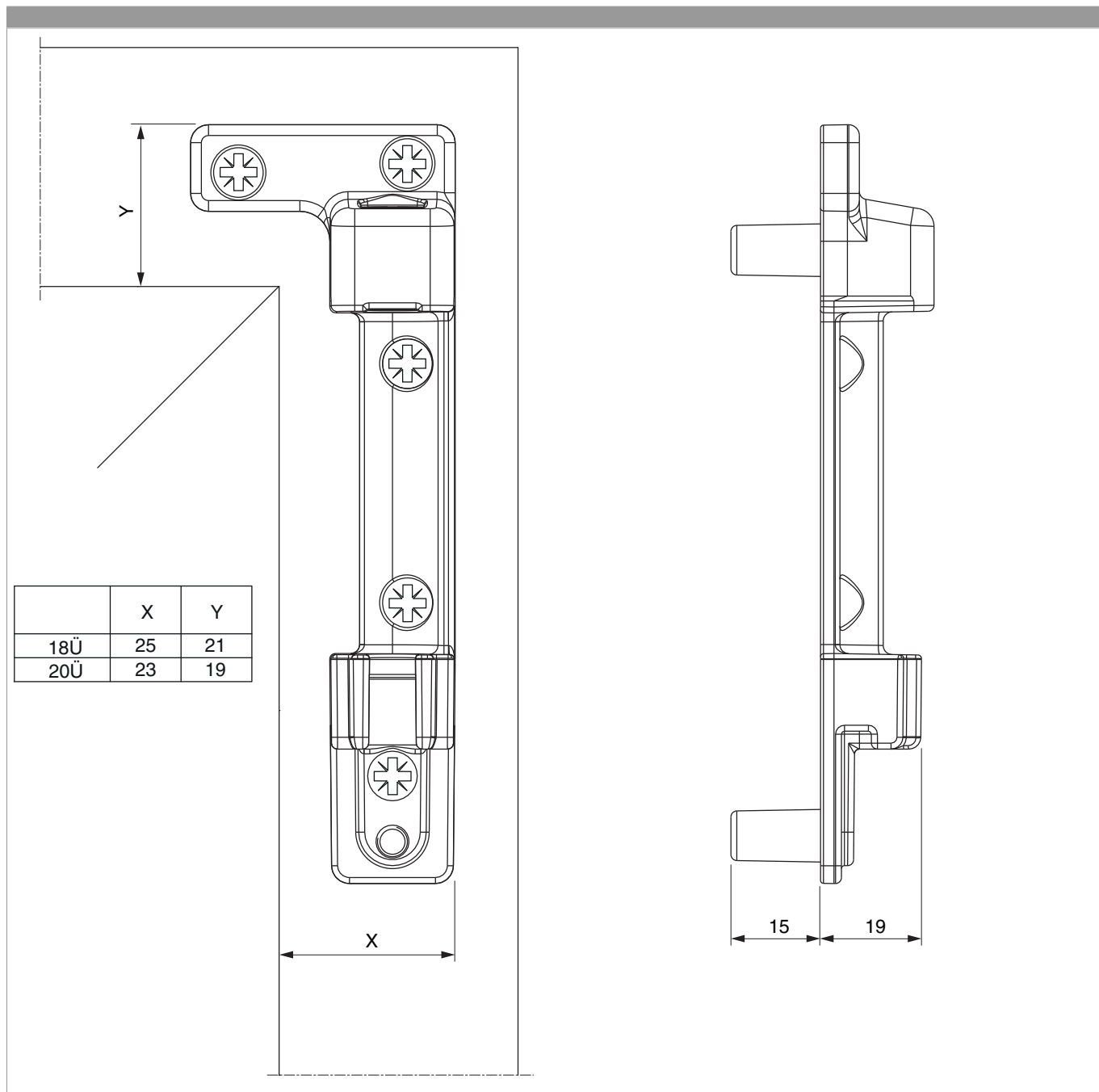
Pericolo di morte in caso di mancata osservazione delle Istruzioni di lavorazione.

- L'avvitamento dei componenti di supporto deve attenersi alla direttiva TBTK sul fissaggio di elementi portanti di ferramenta (Gütegemeinschaft Schlösser und Beschläge - www.schlossindustrie.de) cioè della norma EN13126-8!
- I valori massimi di peso battente indicato non devono essere superati! Rispettare i campi d'applicazione!



210601 - Supporto forbice Multi Mammut perni D=9 mm
sinistro argento

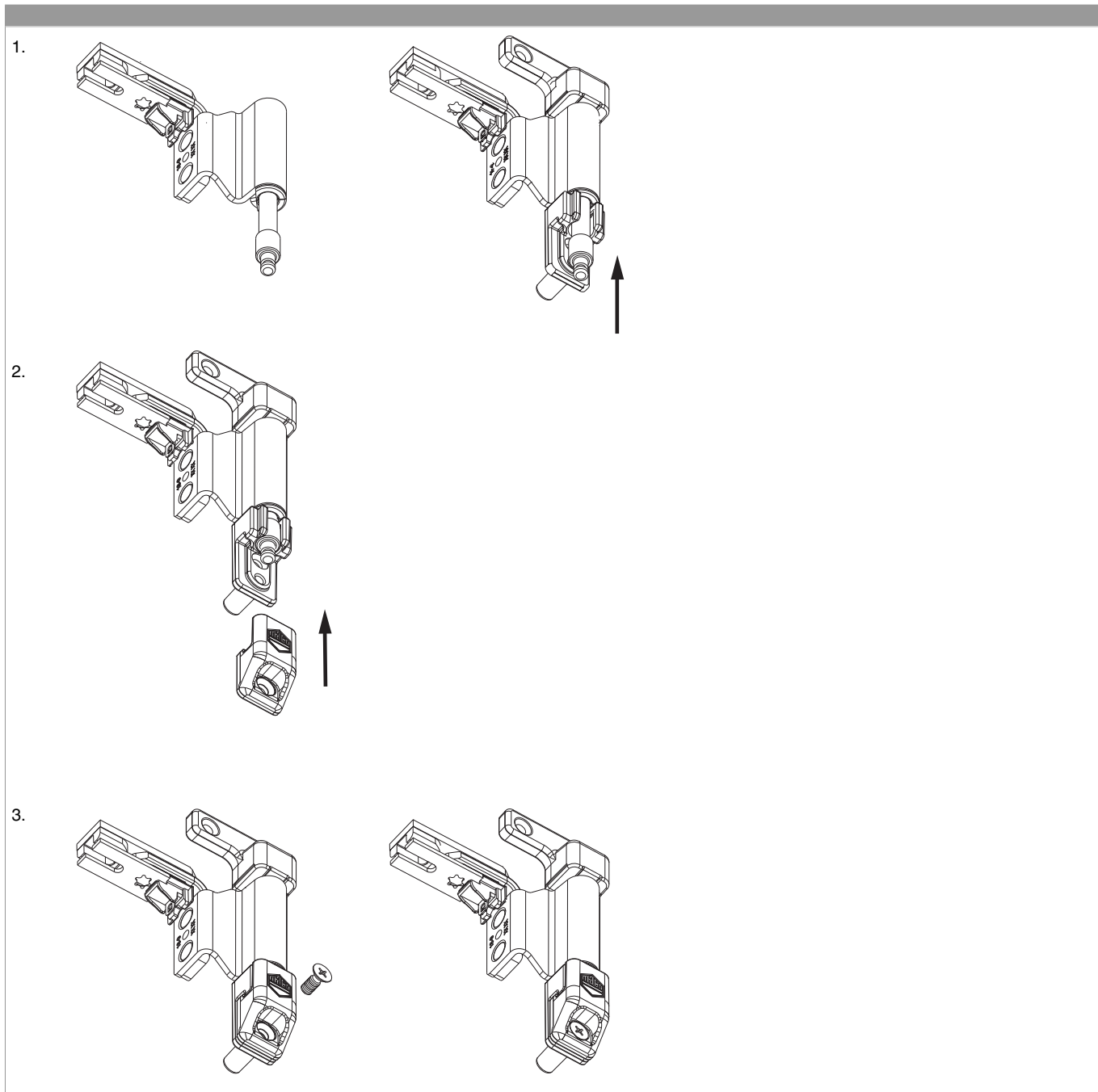
Indicazione ingombro





210601 - Supporto forbice Multi Mammut perni D=9 mm sinistro argento

Utilizzo





210601 - Supporto forbice Multi Mammut perni D=9 mm sinistro argento

1. 1. Sollevare la bandella forbice con perno supporto forbice premontata nel supporto forbice e spingere il perno verso l'alto.
 2. 2. Inserire la sicurezza antisfilamento perno fino l'appoggio.
 3. 3. Avvitare la vite fornita.
- **Attenzione:** L'inosservanza potrebbe causare la caduta dell'anta!