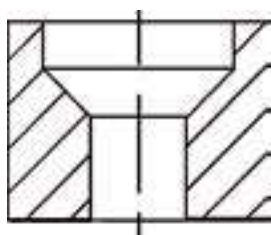


034

- Scanalature rettificate
- Svasature a 60° di fori o svasature a 90° per sedi viti secondo DIN 1866
- Utilizzabili sulla maggior parte dei materiali ferrosi e non ferrosi

HSS+Co

DIN 334/C 60°
DIN 335/C 90°



**ASSORTIMENTI ED
ESPOSITORE PAG.90**

Ø NOM. mm.	GRADI	PER VITE A TESTA SVASATA	Ø MINIMO mm.	Ø CODOLO mm.	LUNG. TOT. mm.	€	TiN €	TiAln €
5,3	90°		1,5	4	40			
5,8	90°		1,5	5	45			
6	90°		1,5	5	45			
6,3	90°	M 3	1,5	5	45			
7	90°		1,8	6	50			
7,3	90°		1,8	6	50			
8	90°		2	6	50			
8,3	90°	M 4	2	6	50			
9,4	90°		2,2	6	50			
10	90°		2,5	6	50			
10,4	90°	M 5	2,5	6	50			
11,5	90°		2,8	8	56			
12,4	90°	M 6	2,8	8	56			
13,4	90°		2,9	8	56			
15	90°		3,2	10	60			
16,5	90°	M 8	3,2	10	60			
19	90°		3,5	10	63			
20,5	90°	M 10	3,5	10	63			
23	90°		3,8	10	67			
25	90°	M 12	3,8	10	67			
28	90°	M 14	4	12	71			
31	90°	M 16	4,2	12	71			

N.B. Ø 34 a 90° DISPONIBILE SOLO CON PIANETTI SUL GAMBO (VEDI ART. 134 PAG. 25)

6,3	60°		1,6	5	45			
8	60°		2	6	50			
10,4	60°		2,5	6	50			
11,5	60°		2,8	6	56			
12,4	60°		3,2	8	56			
13,4	60°		3,5	8	56			
16,5	60°		4	10	63			
20,5	60°		4,8	10	64			
25	60°		6,3	10	70			
28	60°		7	12	72			
31	60°		8	12	72			
34	60°		10	12	76			

■ **FORNIBILI A RICHIESTA**