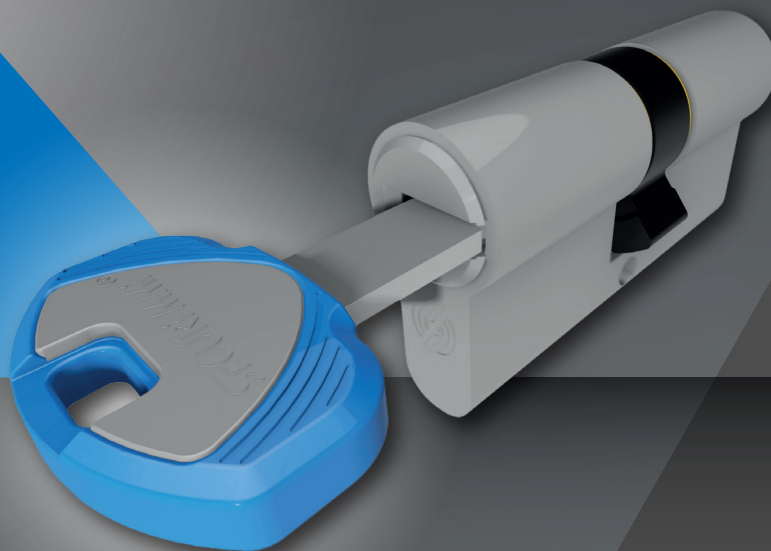
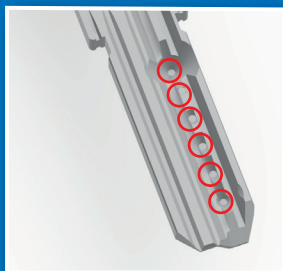




# EVOK1

# CILINDRO DI SICUREZZA SEI PERNI



- Cilindro di sicurezza con sistema di cifratura meccanico a 6 perni attivi 
- Sistema anti-bump

- Controperno anti-picking 


- Sistema con chiave da cantiere 


- Chiavi in ottone
- Cam DIN 30° (C, D, P, Q)
- Finitura cromo satinata e ottone
- Carta di proprietà numerata
- Chiave a duplicazione libera
- Esecuzioni speciali: KA - CC - TANDEM - MK
- Tipologia disponibile:
  - C chiave - chiave
  - M mezzo cilindro
  - Q predisposto al pomolo-chiave

#### Tipologie di cilindri disponibili in versione MODULARE:

- D doppia funzione
- C chiave - chiave
- M mezzo cilindro
- P pomolo - chiave
- Q predisposto al pomolo - chiave



- Security cylinder with 6 active pins mechanical coding system 
- Anti-bumping system

- Anti-picking return pin 

- Site Key System 

- Brass keys
- Cam DIN 30° (C, D, P, Q)
- Satin chrome and brass finishing
- Numbered property card
- Free key duplication
- Special executions: KA - CC - TANDEM - MK
- Available in versions:
  - C key - key
  - M half cylinder
  - Q knob predisposition

#### Types of cylinders available in MODULAR version:

- D double function
- C key - key
- M half cylinder
- P knob - key
- Q knob predisposition



ANTI-BUMP  
ANTI-BUMP



ANTI-PICK  
ANTI-PICK



RINFORZO TOTALE DEL CORPO  
SOLO PER EVOK1 TOP  
TOTAL BODY REINFORCEMENT  
ONLY FOR EVOK1 TOP

Soddisfa la norma  
UNI EN 1303:2015

Meets the standards of the  
UNI EN 1303:2015



SISTEMA CHIAVE  
DA CANTIERE  
SITE KEY SYSTEM



**DURABILITY**(min 4 - max 6) : EVOK1 = 6

**KEY RELATED SECURITY**(min 1 - max 6) : EVOK1 = 5

**ATTACK RESISTANCE**(min 0 - max D) : EVOK1 = 0 / EVOK1 TOP = D

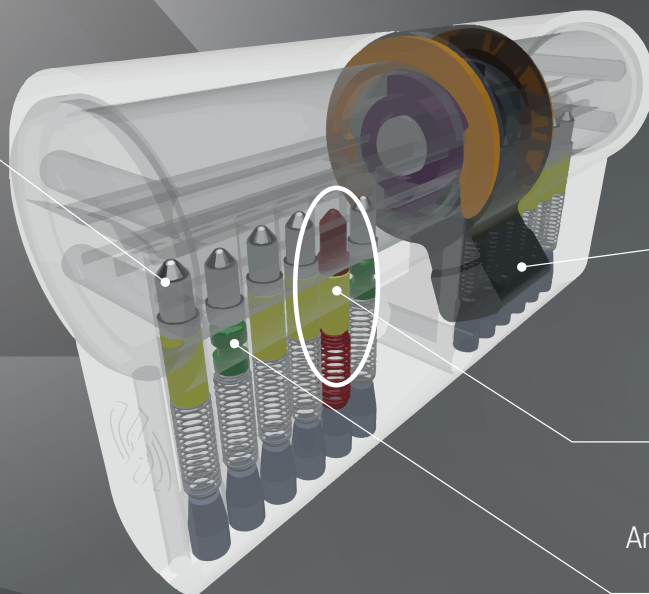
1 6 0 0 0 C 5 0/D\*

\* EVOK1 versione normale a catalogo classificato grado 0 ; EVOK1 TOP versione modulare con esecuzione anti-trapano e anti-plug pull classificato grado D  
EVOK1 standard version in catalogue classified grade 0; EVOK1 TOP modular version with anti-drill and anti-plug execution classified grade D

# EVO K1

# CILINDRO DI SICUREZZA SEI PERNI

6 perni attivi  
6 active pins



Leva DIN 30°  
Cam DIN 30°

Anti-bump  
Anti-bump

Anti-manipolazione  
Anti-pick



### Chiave a duplicazione libera.

Per la vostra sicurezza si consiglia la duplicazione della chiave tramite presentazione di questa carta e unicamente presso i nostri rivenditori autorizzati, utilizzando chiavi originali Securemme.

### Free key duplication.

For your personal safety we advise keys duplicate only through our authorized dealers by showing this card and always making use of Securemme original keys.

DOTAZIONE: 1 chiave da cantiere "C" con inserto rosso, 3/5 inserti colorati, 1 vite M5x70 mm. Nella busta sigillata 3/5 chiavi e 1 security card.

### SISTEMA CON CHIAVE DA CANTIERE

Le chiavi padronali contenute nella busta sigillata disattivano automaticamente e definitivamente la chiave da cantiere. Dopo il suo utilizzo si consiglia la distruzione della chiave da cantiere.

SUPPLY: 1 construction key "C" with red insert, 3/5 colored inserts, 1 M5x70mm screw. 3/5 keys and 1 security card in sealed bag.

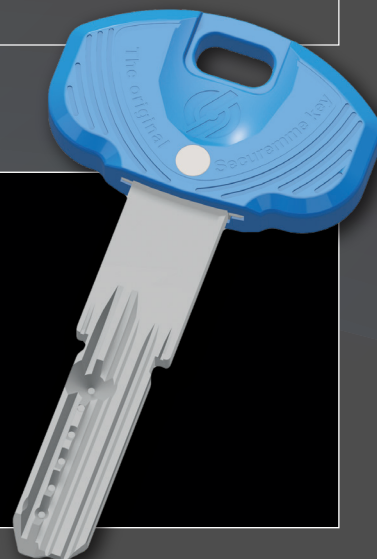
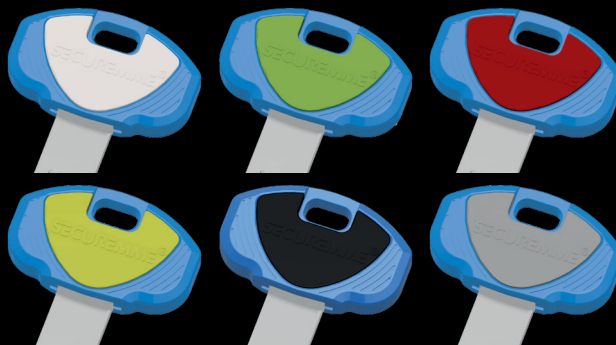
### SITE KEY SYSTEM

The definitive keys in sealed bag automatically deactivate the site key. After this operation the destruction of site key is recommended.

## PERSONALIZE YOUR CYLINDER

Forma ergonomica della chiave e inserto removibile. Design e sistema brevettato. Personalizza EvoK1, richiedendo il tuo logo sull'inserto della chiave. L'inserto è disponibile in vari colori.

Ergonomic shape of the key and removable insert. Patented design and system. Personalize EvoK1, requiring your brand on the key insert. The insert is available in various colors.



 **SECUREMME**  
www.securemme.it