

Informazione prodotto

95 61 190

Cesoia per funi in acciaio

Forgiata

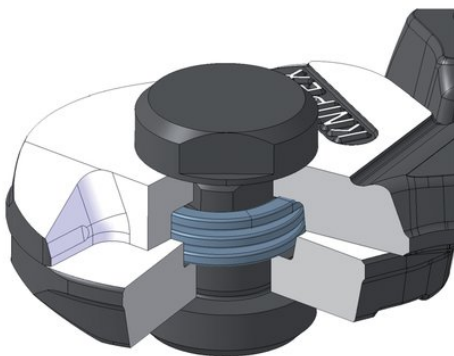


- Con due profili di crimpaggio per cappucci dei cavi Bowden e terminali di funi metalliche
- Lavoro confortevole grazie alla forma affusolata e maneggevole e alla molla di ritorno interna
- Articolazione a vite per una guida precisa della lama, regolabile
- Rapporto di trasmissione ottimale per un taglio con sforzo minimo
- Durezza dei taglienti ca. 64 HRC
- Acciaio al cromo vanadio ad alte prestazioni, forgiato, temperato ad olio a gradini

MM

Generico	
Art. No.	95 61 190
EAN	4003773040651
Testa	pulita
Manici	rivestiti in resina sintetica
Peso	310 g
Dimensioni	190 x 60 x 20 mm
REACH conformità	non contiene SVHC
RoHS conformità	non applicabile
Caratteristiche tecniche	
Valore di taglio cavo Cu, a più fili	10 mm ²
Valore di taglio cavo Cu, a più fili (diametro)	Ø 7,0 mm
Valore di taglio cavo Cu, a fili sottili (diametro)	Ø 6,0 mm
Valori di taglio fune metallica (diametro)	Ø 5,0 mm
Valori di taglio filo di media durezza (diametro)	Ø 4,0 mm
Valori di taglio filo armonico (diametro)	Ø 2,5 mm
Valori di taglio ferro (diametro)	Ø 4 mm
AWG	8

Con riserva di modifiche tecniche e salvo errori



molla di apertura inserita nell'articolazione