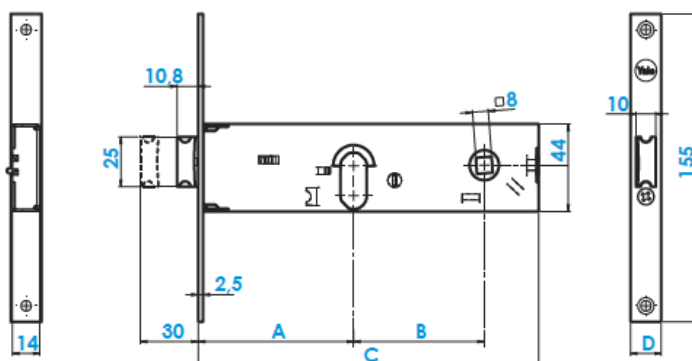


SCHEDA TECNICA



ASSA ABLOY

SERRATURA PER PORTE IN ALLUMINIO CON FASCIA STRETTA
Y87_00_0080



	Codice	Entrata (mm)	Interasse (mm)	Lunghezza (mm)		Numero mandate	Frontale (mm)		
Scrocco reversibile con funzione di catenaccio ad 1 mandata	Y8700058080	58	48	135,3	8	1	16	10	340
	Y8700070080	70	48	147,3	8	1	16	10	380
	Y8750058080	58	48	135,3	8	1	22	10	370
	Y8750070080	70	48	147,3	8	1	22	10	400
Scrocco reversibile con funzione di catenaccio a 2 mandate	Y8700270080	70	67	164,7	8	2	16	10	410
	Y8700280080	80	67	174,7	8	2	16	10	430
	Y8750270080	70	67	164,7	8	2	22	10	440
	Y8750280080	80	67	174,7	8	2	22	10	460
Confezione Industriale	Y8700270080IND	70	67	164,7	8	2	16	20	410
	Y8700280080IND	80	67	174,7	8	2	16	20	430
	Y8750270080IND	70	67	164,7	8	2	22	20	440
	Y8750280080IND	80	67	174,7	8	2	22	20	460
Rullo regolabile con funzione di catenaccio ad 1 mandata	Y8730058000	58	-	135,3	-	1	16	10	320
	Y8780058000	58	-	135,3	-	1	22	10	340
	Y8730270000	70	-	164,7	-	1	16	-	350
	Y8780270000	70	-	164,7	-	1	22	10	370
Rullo regolabile con funzione di catenaccio a 2 mandate	Y8730280000	80	(67)	174,7	-	2	16	10	380
	Y8780280000	80	(67)	174,7	-	2	22	10	420