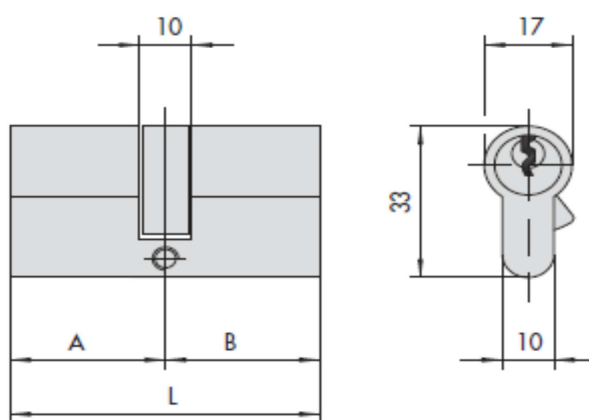


SCHEDA TECNICA

 **PARIDE**

 **CISA®**

CILINDRO SAGOMATO DOPPIO



08710, 08815, 0A3S1, 0A310, 0A311,
0G300, 0G301, 0G303, 0H3S0, 0H3S1,
0M311, 0L3S1, 0E300, 0E301

Dim. comm.	Chiave articolo			Kg	Pezzi	ARTICOLO					
	L	A	B			mm	Unitario	Dim.	Mano	Fin.	Peris.
22 / 22	43,4	21,7	21,7	3	1 01070 01 1	0,172	12	1	0G300	02	0
22 / 27	48,4	21,7	26,7	3	1 01070 01 1	0,192	12	1	0G300	03	0
25 / 25	49,8	24,9	24,9	4	1 01070 05 1	0,189	12	1	0G300	04	0
27 / 27	53,0	26,5	26,5	4	1 01070 05 1	0,200	12	1	0G300	05	0
27 / 33	59,0	26,5	32,5	4	1 01070 05 1	0,216	12	1	0G300	06	0
30 / 30	59,0	29,5	29,5	5	1 01070 10 1	0,216	12	1	0G300	07	0
30 / 33	62,0	29,5	32,5	5	1 01070 10 1	0,212	12	1	0G300	08	0
27 / 37	63,0	26,5	36,5	4	1 01070 05 1	0,237	12	1	0G300	09	0
30 / 35	64,0	29,5	34,5	5	1 01070 10 1	0,233	12	1	0G300	26	0
33 / 33	65,0	32,5	32,5	5	1 01070 10 1	0,233	12	1	0G300	10	0
27 / 43	69,0	26,5	42,5	4	1 01070 05 1	0,250	12	1	0G300	11	0
30 / 40	69,0	29,5	39,5	5	1 01070 10 1	0,250	12	1	0G300	12	0
35 / 35	69,0	34,5	34,5	5	1 01070 10 1	0,250	12	1	0G300	13	0
30 / 43	72,0	29,5	42,5	5	1 01070 10 1	0,258	6	1	0G300	14	0
37 / 37	73,0	36,5	36,5	5	1 01070 10 1	0,266	6	1	0G300	15	0
30 / 45	74,0	29,5	44,5	5	1 01070 10 1	0,266	6	1	0G300	27	0
35 / 40	74,0	34,5	39,5	5	1 01070 10 1	0,266	6	1	0G300	28	0
27 / 53	79,0	26,5	52,5	4	1 01070 05 1	0,283	6	1	0G300	16	0
30 / 50	79,0	29,5	49,5	5	1 01070 10 1	0,291	6	1	0G300	17	0
35 / 45	79,0	34,5	44,5	5	1 01070 10 1	0,283	6	1	0G300	19	0
40 / 40	79,0	39,5	39,5	5	1 01070 10 1	0,285	6	1	0G300	18	0
30 / 55	84,0	29,5	54,5	5	1 01070 10 1	0,300	6	1	0G300	33	0
35 / 50	84,0	34,5	49,5	5	1 01070 10 1	0,300	6	1	0G300	31	0
40 / 45	84,0	39,5	44,5	5	1 01070 10 1	0,300	6	1	0G300	30	0
43 / 43	85,0	42,5	42,5	5	1 01070 10 1	0,303	6	1	0G300	46	0
30 / 60	89,0	29,5	59,5	5	1 01070 10 1	0,316	6	1	0G300	20	0
35 / 55	89,0	34,5	54,5	5	1 01070 10 1	0,325	6	1	0G300	32	0
40 / 50	89,0	39,5	49,5	5	1 01070 10 1	0,316	6	1	0G300	21	0