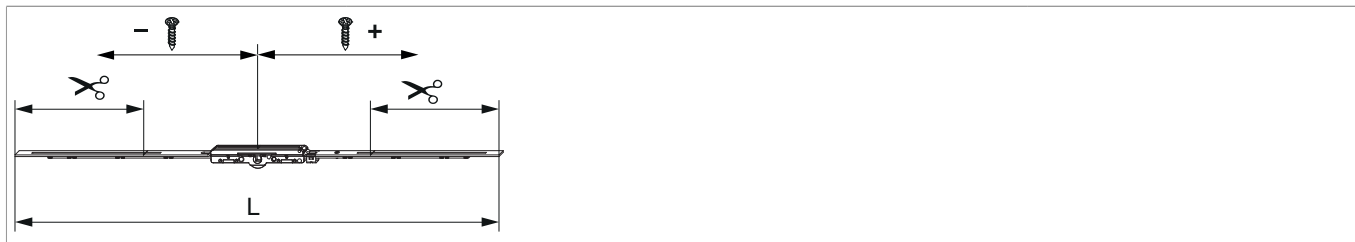




202491 - Cremonese A-B Multi Matic 800 E6,5 variabile HBB 530-800 argento

Disegni tecnici



		L					Nº
argento	800	640	6,5	530 - 800	170	20	202491 ¹⁾

¹⁾ Per l'avvitamento del frontale usare il fermo per frontale (cod. 213287)

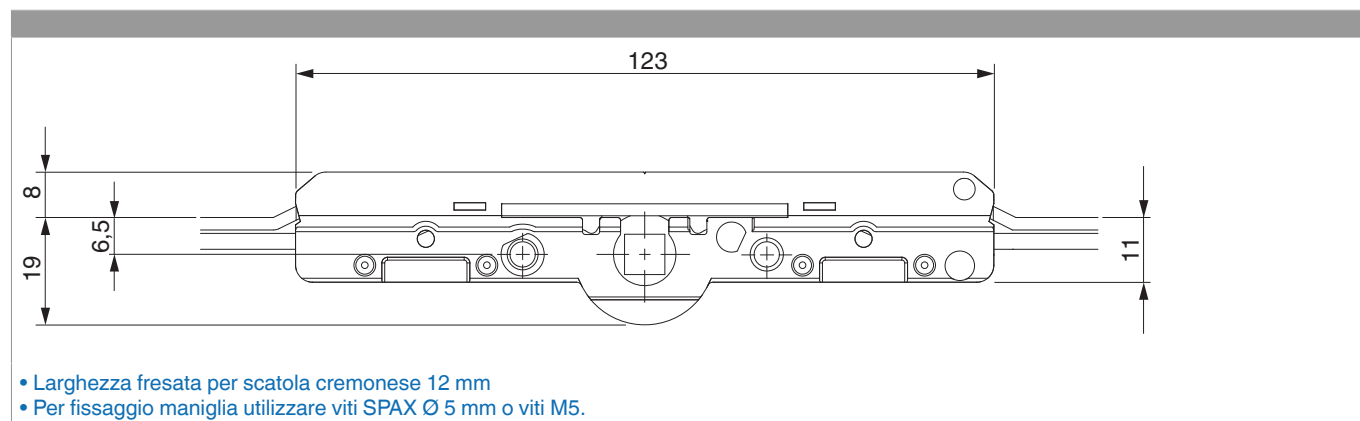
Tabella posizionamento viti

Nº		1	2	3	4	5	6	7	8
202491	0								

Tabella punti di chiusura

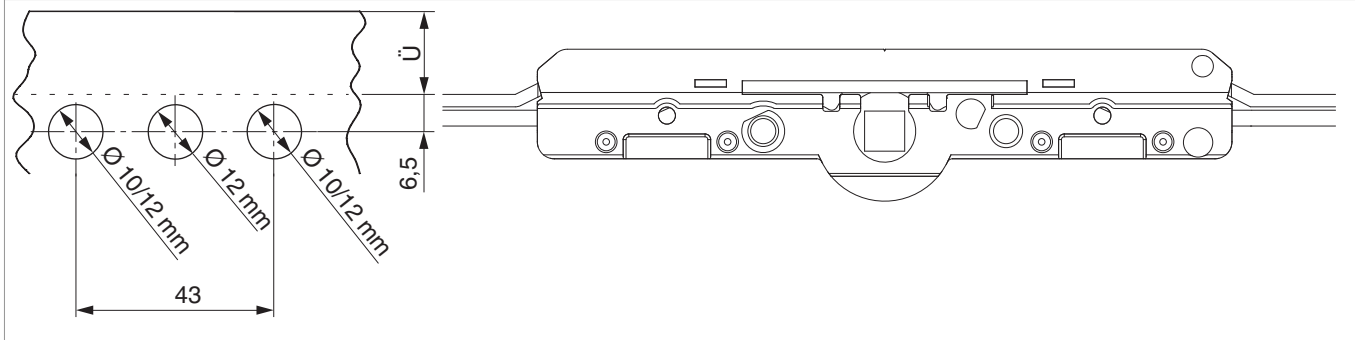
Nº		Z1	Z2	Z3
202491	0			

Quote della scatola cremonese

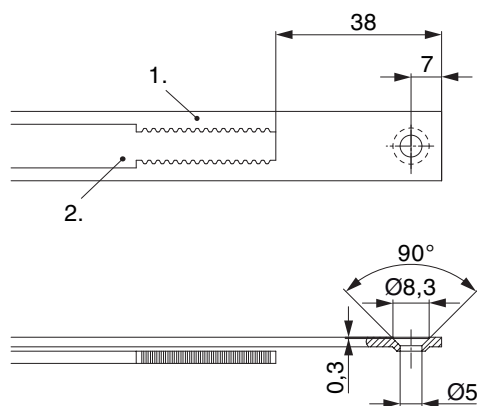


Schema di foratura

Per serramenti in legno, PVC e alluminio



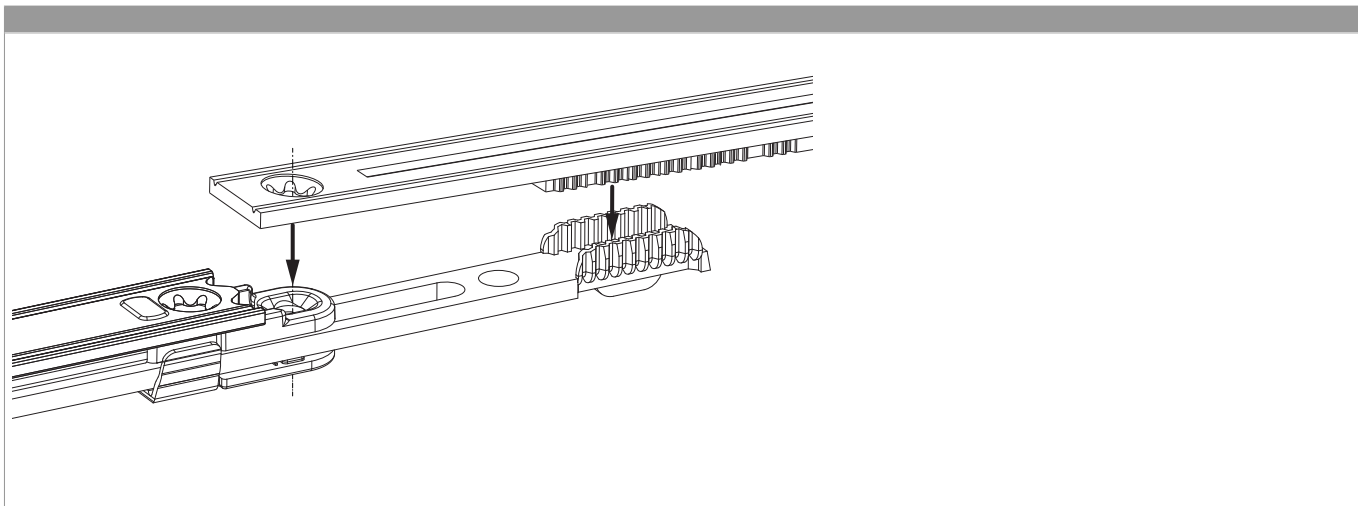
Schema di tranciatura



• Consigliamo di trattare il taglio dei componenti TRICOAT-PLUS con la vernice di ritocco TRICOAT-PLUS (cod. 358440).

1. Frontale
2. Asta mobile

Collegamento scarpetta dentata



Regolazione pressione

Fungo e nottolino

