

## Silicone Serramenti Neutro - SNF

**Silicone Serramenti Neutro** è un sigillante siliconico monocomponente privo di solventi, a reticolazione neutra alcolica, basso modulo. Per reazione con l'umidità atmosferica polimerizza rapidamente formando una gomma elastica ad alte e basse temperature, resistente agli agenti atmosferici.

**Supporti compatibili:** vetro, legno (verniciato, impregnato, colorato), alluminio, plastica, PVC e cemento.

### CARATTERISTICHE

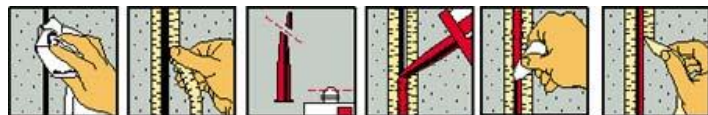
- **Classe G 20 LM secondo UNI 11600.**
- Ottima adesione ed elasticità.
- Resistente alle temperature da  $-40^{\circ}$  a  $+180^{\circ}\text{C}$ .
- Ottima resistenza all'invecchiamento e ai raggi UV.
- Non verniciabile, ma compatibile con vernici a base acquosa.

### CAMPI DI APPLICAZIONE

- **Serramenti in legno, alluminio, acciaio e PVC.**
- Sigillature di sostegno come telai, architravi e montanti
- Vetro e cemento.
- **Ideale per sigillature di specchi, non macchia (colore bianco).**

### APPLICAZIONE

- Le pareti del giunto devono essere pulite, asciutte ed esenti da sporco, polvere, ruggine, olio od altre sostanze contaminanti. Le superfici non porose devono essere pulite con solvente.
- Applicare del nastro adesivo ai margini del giunto.
- Aprire la cartuccia e tagliare il becco del beccuccio a  $45^{\circ}$  ed ad un diametro pari alla larghezza del giunto.
- Applicare il sigillante lungo il giunto erogando in modo uniforme.
- Livellare con la spatola da silicone ed eventualmente rifinire con un dito bagnato con acqua e sapone.
- Dopo l'applicazione togliere il nastro adesivo e pulire gli accessori utilizzati. Il silicone non indurito può essere rimosso utilizzando un solvente, mentre il silicone indurito può essere rimosso solo meccanicamente.



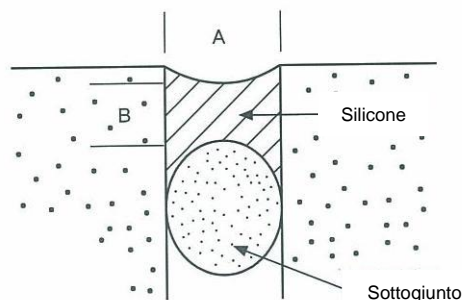
### NOTE

Durante l'applicazione arieggiare bene i locali. Evitare il contatto con gli occhi e la pelle: in caso di contatto lavarsi accuratamente con acqua e eventualmente consultare un medico.

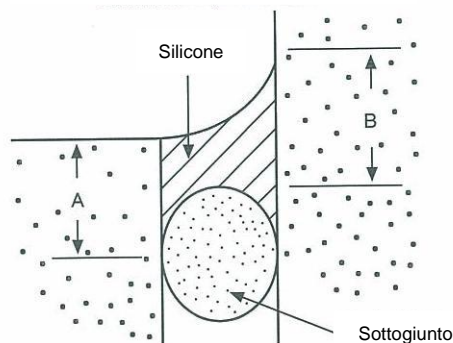
### DIMENSIONAMENTO DEL GIUNTO

Per un corretto dimensionamento del giunto il rapporto tra larghezza e profondità dovrebbe essere sempre 2:1 e comunque con lati mai inferiori a 6 mm. Il silicone non deve mai aderire sulla parte inferiore del giunto ma solo sui due lati laterali e per questo di norma si utilizza, quando necessario, un sottogiunto.

Corretto dimensionamento giunto  
A:B = 2:1  
Dimensioni A, B min 6 mm



Corretto dimensionamento giunto ad angolo  
Dimensioni A, B min 6 mm



Caratteristiche tecniche	Trasparente	Bianco e colorati
Tipo di reticolazione	Neutra alcolica	Neutra alcolica
Peso specifico	1.02 g/cm <sup>3</sup>	1.52 g/cm <sup>3</sup>
Consistenza	Tixotropica	Tixotropica
Tempo di lavorabilità	10 min	10 min
Velocità di indurimento	1-2 mm/24 ore*	1-2 mm/24 ore*
Temp. di applicazione	+5°/+40°C	+5°/+40°C
Resist. alla temp.	-40°/+180°C	-40°/+180°C
Resistenza allo scorrimento	< 1 mm	< 1 mm
Recupero elastico	97 %	97 %
Variazione di volume	< 10 %	< 10 %
Resistenza a trazione	0.30 MPa	0.35 MPa
Modulo elastico 100%	0.30 MPa	0.42 MPa
Allungamento a rottura	500 %	400 %
Durezza Shore A	18	20
Movimento di lavoro	20 %	20 %

\*a 23°C e 50% di umidità relativa.

### MAGAZZINAGGIO

A condizione che il prodotto venga stoccato in luogo fresco ed asciutto ( $< 30^{\circ}\text{C}$ ) in contenitori integri ed al riparo dagli agenti atmosferici, le sue proprietà rimangono inalterate fino a **12 mesi**.

### LIMITAZIONI

Non adatto su superfici che trasudano oli, solventi o plastificanti. Si consiglia di verificare la compatibilità su pietra naturale come marmo, granito e quarzite. Non usare a contatto con elastomeri organici come ad esempio EPDM, APTK e neoprene.

### COLORI DISPONIBILI



### DATI TECNICI

Codice	Descrizione	Contenuto	Imballo pz.
09391	SNF Trasparente	310 ml	25
09379	SNF Bianco	310 ml	25
09374	SNF Grigio	310 ml	25
09375	SNF Avorio	310 ml	12
09380	SNF Marrone	310 ml	12
09377	SNF Verde	310 ml	12
09392	SNF Nero	310 ml	25
09376	SNF Testa di moro	310 ml	25
09378	SNF Alluminio	310 ml	12
71317	SNF VE metallizzato	310 ml	12
71318	SNF GR metallizzato	310 ml	12
71319	SNF MA metallizzato	310 ml	12
571330	SNF DOUGLAS	310 ml	12
571331	SNF ROVERE	310 ml	12
571332	SNF MOGANO/CILIEGIO	310 ml	12
09381	SNF Camoscio	310 ml	12