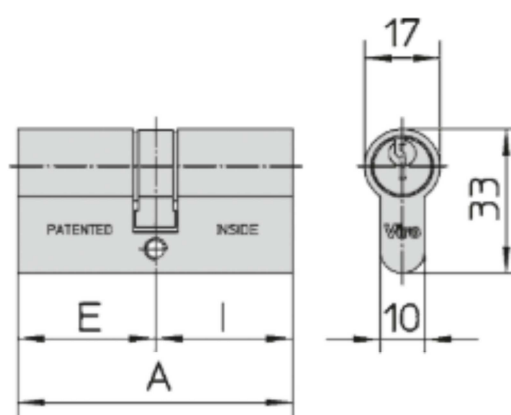


SCHEDA TECNICA

PARIDE

Viro

CILINDRO DOPPIO OTTONE VIRO



Art.	Lunghezza totale	Posizione del nottolino	Pistoncini	Chiavi	Peso unitario
N.	mm. A	mm. E-I	N.	Art. N.	gr.
721	54	27 - 27	4	017	190
722	60	27 - 33	4	017	210
1.722	60	33 - 27	4	017	210
727	62	31 - 31	5	015	220
722.27.37	64	27 - 37	4	017	225
723	66	33 - 33	5	015	230
724	70	27 - 43	4	017	240
1.724	70	43 - 27	4	017	240
751.25	70	30 - 40	4	017	240
725	74	37 - 37	5	015	255
752.25	75	30 - 45	4	017	255
726	80	27 - 53	4	017	275
753.30	80	35 - 45	5	015	275
753.35	80	40 - 40	5	015	275
755.30	90	35 - 55	5	015	300
755.35	90	40 - 50	5	015	300
755.40	90	45 - 45	5	015	300
757.55	100	60 - 40	5	015	340

WWW.FERRAMENTAPARIDE.IT